



Site Natura 2000
Dunes et côtes de Trévignon
FR5300049 et FR5312010

Comité de pilotage
17/01/2025



Cofinancé par



L'Europe s'engage en Bretagne



Sommaire

- 1- Introduction
- 2- Présentation du site
- 3- Bilan de mise en œuvre du document d'objectifs
- 4- Actualités et perspectives

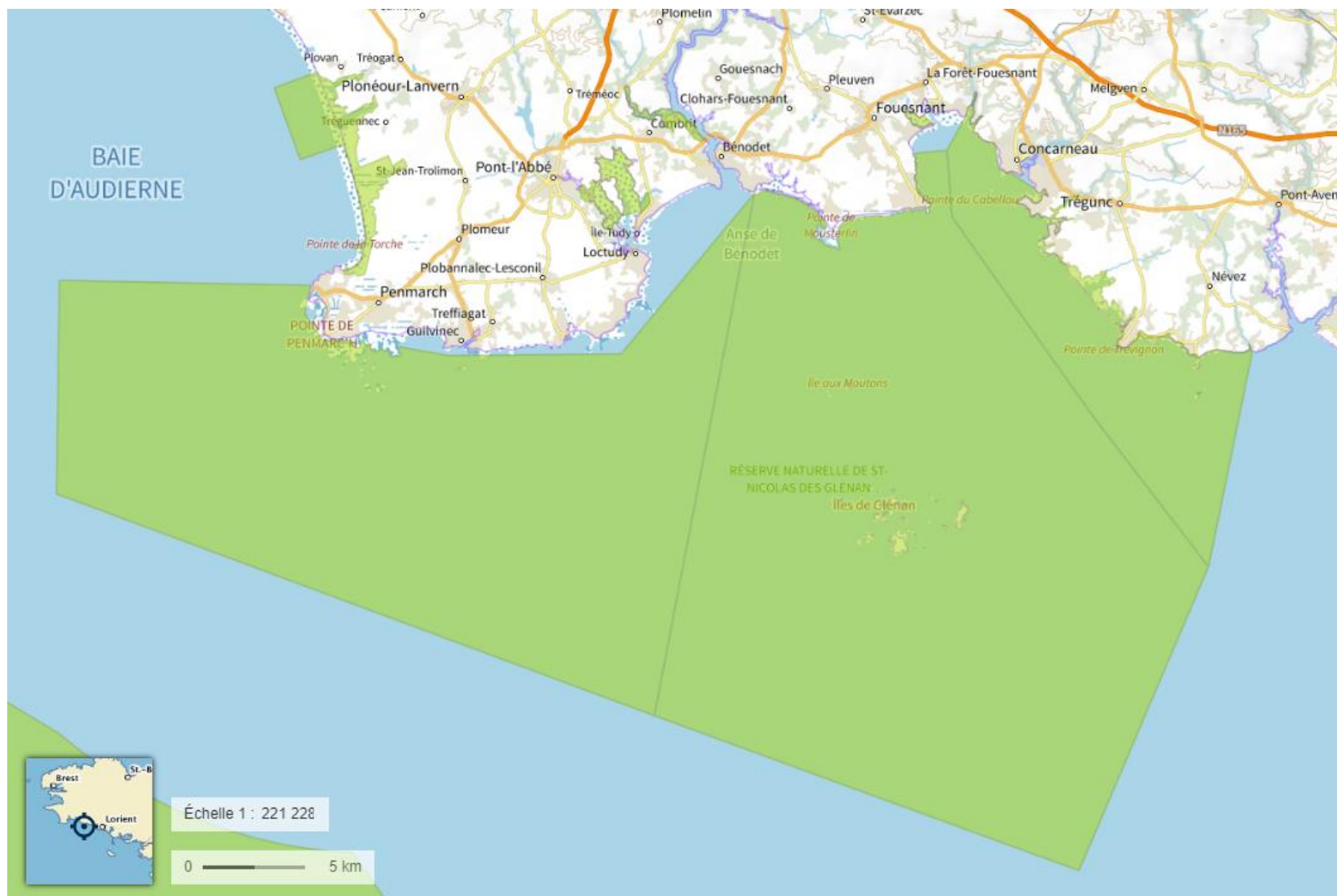


1

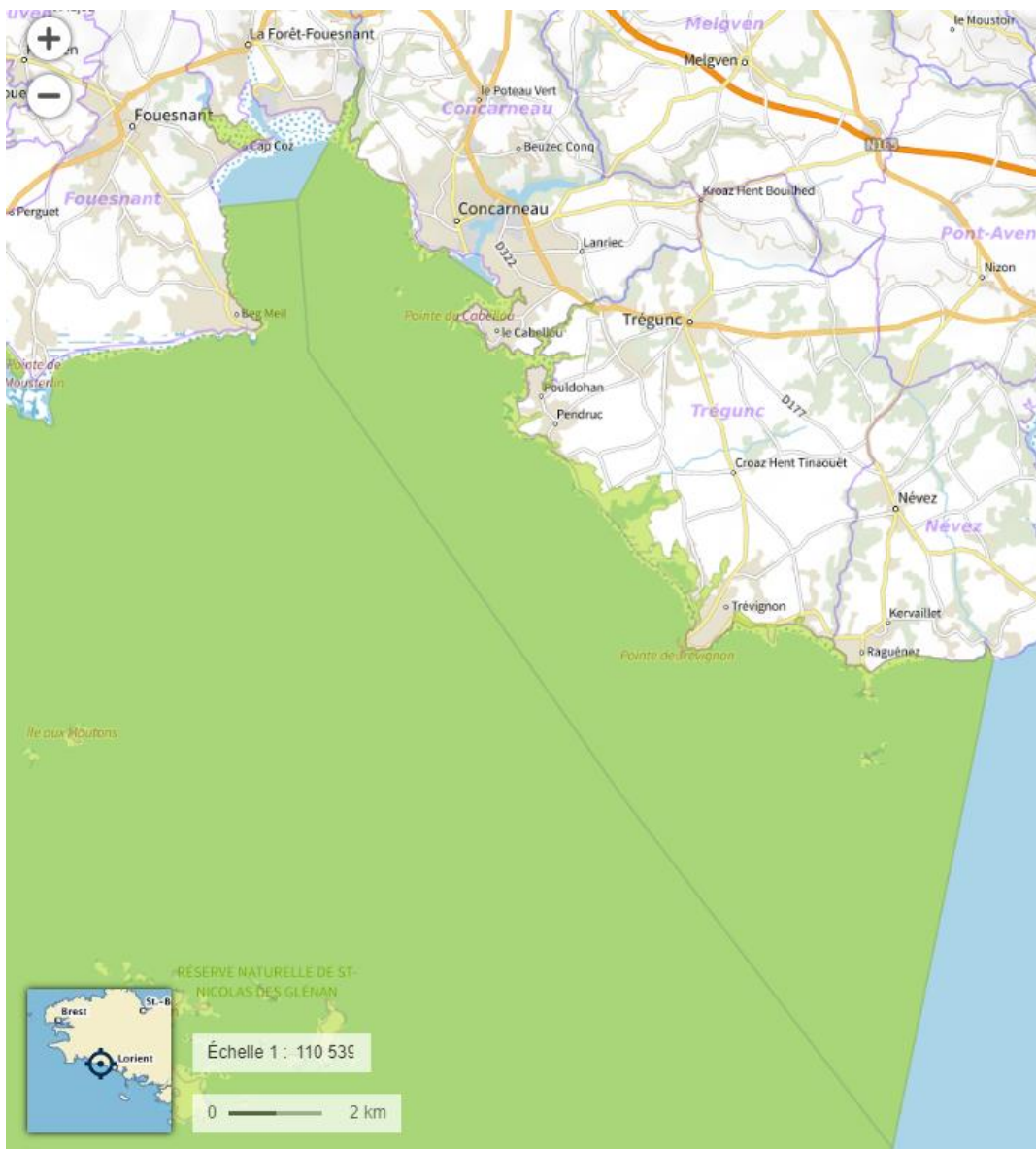
Introduction

2 Présentation du site « Dunes et côtes de Trévignon »

2 Présentation du site



2 Présentation du site



- Zone spéciale de conservation (ZSC)
Conservation des habitats d'intérêt communautaire 9 863 ha, dont 9 562 ha d'habitats marins (96,95%) et 301 d'habitats terrestres (3,05%)
- Zone de protection spéciale (ZPS)
conservation de l'avifaune d'intérêt communautaire (arrêté du 31 octobre 2008).
9 874 ha, dont 9 516 ha d'habitats marins (96,37%) et 358 d'habitats terrestres (3,63%).

2 Présentation du site

Les habitats terrestres

Le cordon dunaire, adossé à une côte granitique et barrant plusieurs talwegs, déterminent l'existence de 9 étangs dont 6 communiquent épisodiquement avec le milieu marin. Les principaux habitats d'intérêt communautaire sont :

- la **lagune côtière**, (habitat prioritaire),
- les **dunes côtières fixées**, (habitat prioritaire),
- les dunes mobiles,
- les étangs oligotrophes à Littorelle,
- les lacs eutrophes naturels,
- la végétation annuelle des laisses de mer.



Pourpier de mer



Cakilier maritime



Panicaut maritime



Silène

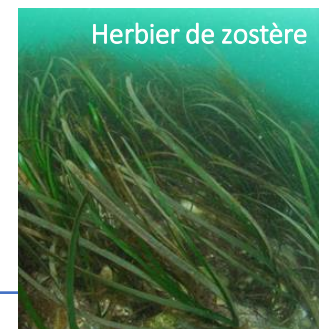
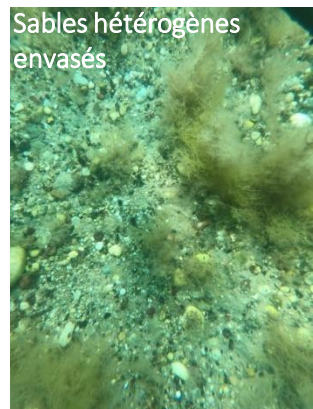
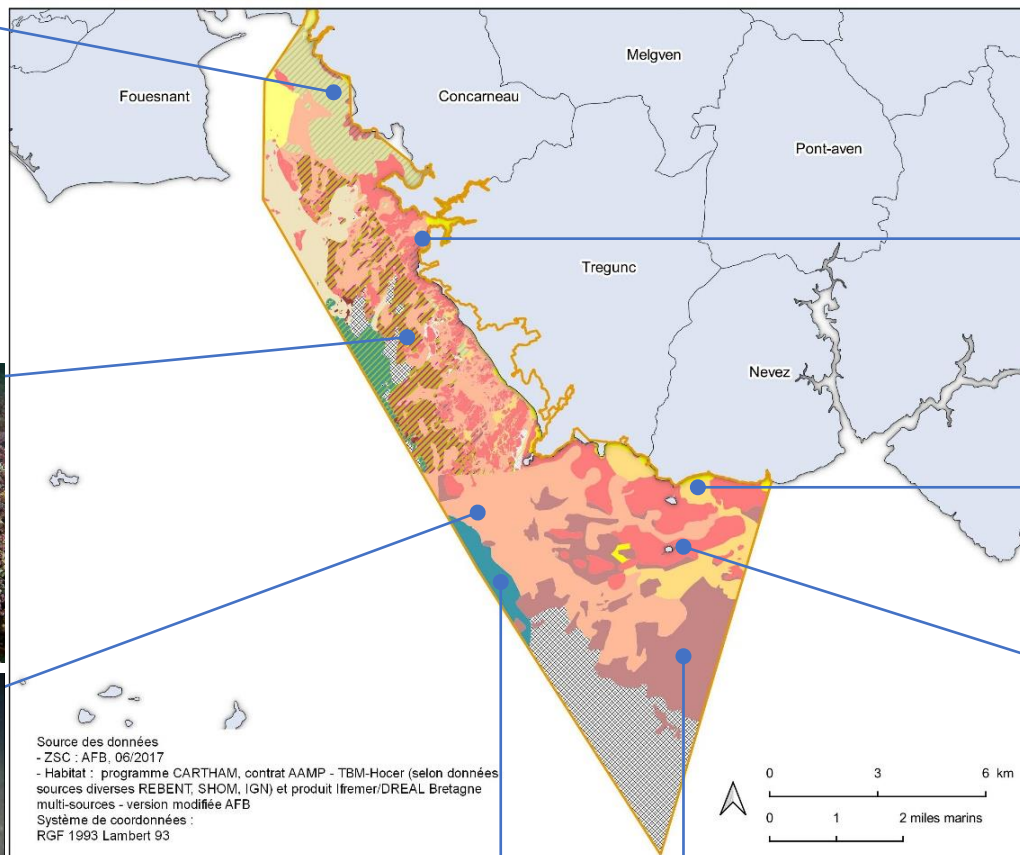
2 Présentation du site

Les habitats marins



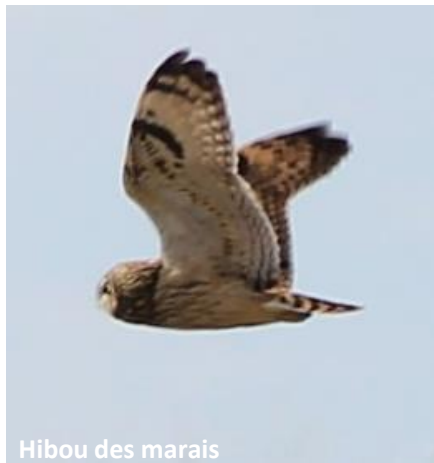
SITES NATURA 2000 DUNES ET COTES DE TREVIGNON

Habitats élémentaires



2 Présentation du site

Les espèces



2 Présentation du site

L'animation

- Commune de Trégunc
- Office Français de la Biodiversité (OFB) intervient sur la partie marine en co-animation

2 Présentation du site

Les mesures liées au document d'objectifs approuvé en 2015



31 mesures de gestion – 9 thématiques, dont:

- MF: Fréquentation maritime et usages des fonds marins
- TF: Fréquentation terrestre et usages des sols
- SP: Gestion spécifique des espèces
- NA: Gestion spécifique des phénomènes naturels
- C: Sensibilisation/suivis/approches participatives

3 Bilan de mise en œuvre du document d'objectifs

3

Bilan de mise en œuvre du document d'objectifs Exploitation des ressources halieutiques

3 Bilan de mise en œuvre du document d'objectifs

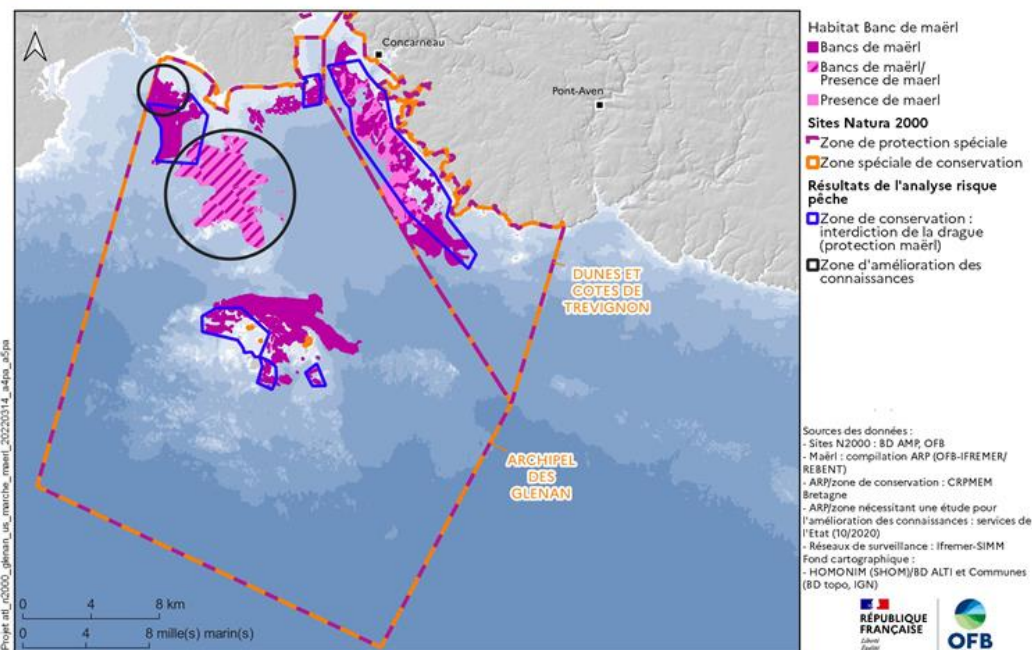
Mise en œuvre de la circulaire du 30 avril 2013 – MH6

Amélioration des connaissances sur les interactions entre les engins de pêche embarqués et les habitats Natura 2000 - MH4

- Etude cartographique et de caractérisation de l'état des bancs de maërl sur les sites N2000 Archipel des Glénan et Dunes et cotes de Trévignon

Objectif: initier un suivi pour évaluer l'efficacité des mesures de conservation prise sur le banc de maërl de Trévignon

Caractérisation des bancs de maërl et réalisation d'un suivi



Etape 1 : Analyse des données historiques et stations vidéos sur le banc de maërl

Etape 2: Choix des stations de prélèvements, et analyse des données

Etape 3 : Evaluation de l'état de conservation



3 Bilan de mise en œuvre du document d'objectifs

Mise en oeuvre de la circulaire du 30 avril 2013 – MH6

Amélioration des connaissances sur les interactions entre les engins de pêche embarqués et les habitats Natura 2000 - MH4

Descripteurs pour caractériser l'état des bancs de maërl:

- Taux de recouvrement du maërl vivant **élevé** - Campagne vidéo (28 stations)

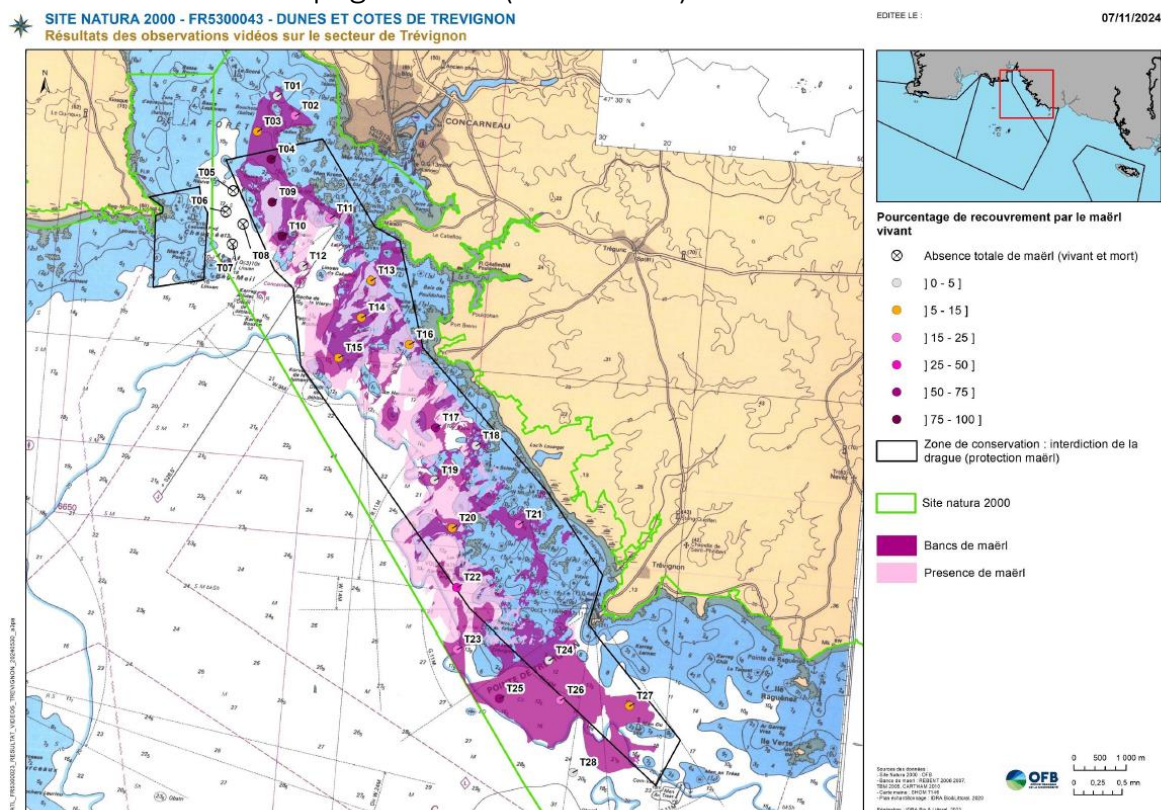


Figure 21. Estimation du recouvrement surfacique par le maërl vivant entre Beg Meil et Trévignon

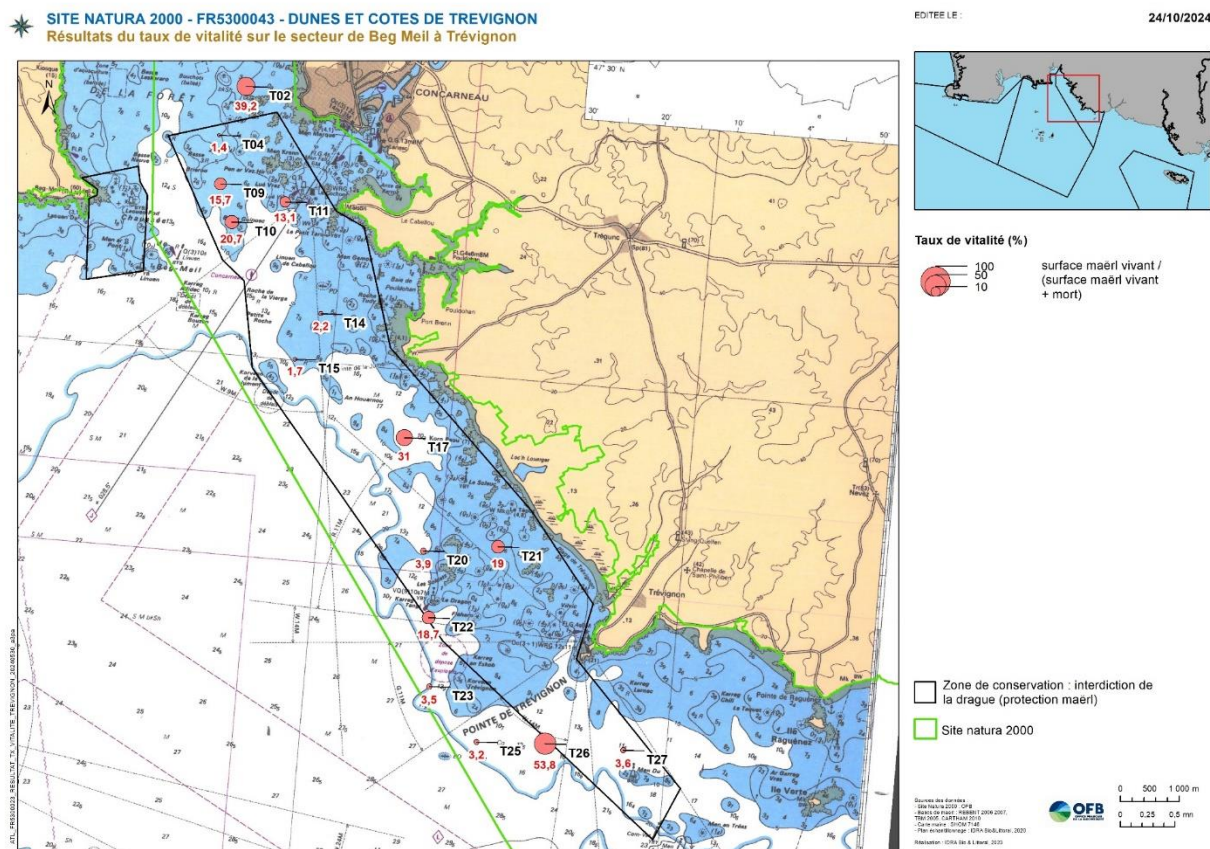
3 Bilan de mise en œuvre du document d'objectifs

Mise en œuvre de la circulaire du 30 avril 2013 – MH6

Amélioration des connaissances sur les interactions entre les engins de pêche embarqués et les habitats Natura 2000 - MH4

Descripteurs pour caractériser l'état des bancs de maërl:

- Taux de recouvrement du maërl vivant **élevé** - Campagne vidéo (28 stations)
- Taux de vitalité relativement **faible** - Campagne de prélèvement (11 stations pack « vitalité »)



3 Bilan de mise en œuvre du document d'objectifs

Mise en œuvre de la circulaire du 30 avril 2013 – MH6

Amélioration des connaissances sur les interactions entre les engins de pêche embarqués et les habitats Natura 2000 - MH4

Descripteurs pour caractériser l'état des bancs de maërl:

- Taux de recouvrement du maërl vivant **élevé** - Campagne vidéo (28 stations)
- Taux de vitalité relativement **faible** - Campagne de prélèvement (11 stations pack « vitalité »)
- **Bon à Très bon état écologique** des peuplements benthiques- Campagne de prélèvement (4 stations pack « totaux »)
- Absence de crépidules

	Station	Rich. Spé. (nb D'esp./ 0,3m ²)	Diversité (Ind. de Shannon)	AMBI	Etat écologique lié aux indices
Glénan	GL026	144	4,97	2,17	Très bon
	GL058	136	3,3	2,61	Bon
	GL065	119	3,91	1,1	Très bon
	GL086	141	4,2	1,88	Très bon
Moutons	M012	110	4,98	1,6	Très bon
	M088	111	5,51	1,34	Très bon
	M113	92	5,47	1,21	Bon
	M122	91	5,41	0,84	Très bon
Trévignon	T09	119	5,26	1,14	Très bon
	T17	95	4,66	0,92	Très bon
	T23	104	5,48	1,48	Très bon
	T25	80	3,19	0,49	Bon

⇒ B4-3 Bancs de maërl sur sédiments hétérogènes envasés infralittoraux

3 Bilan de mise en œuvre du document d'objectifs

Mise en œuvre de la circulaire du 30 avril 2013 – MH6

Amélioration des connaissances sur les interactions entre les engins de pêche embarqués et les habitats Natura 2000 - MH4

- Evaluation de l'état de conservation du maërl à l'échelle des bancs

Station de référence, choisi en concertation avec Jacques Grall, Université de Brest



=> Taux de vitalité de 54 %

⇒ Le secteur de Trévignon présente un banc dans son ensemble relativement bien conservé avec des taux recouvrement élevés mais une forte variabilité des taux de vitalité et < à la T26. Etat de conservation moyen.

⇒ 4 stations de suivi intéressantes à conserver pour les prochains suivis :

-> à l'intérieur : stations T9 et T17

-> à l'extérieur : stations T25 et T26

Suivi à renouveler dans 6 ans

3 Bilan de mise en œuvre du document d'objectifs

Amélioration des connaissances et gestion des interactions habitats-pêche à pied de loisirs – MH3



3 Bilan de mise en œuvre du document d'objectifs

Amélioration des connaissances et gestion des interactions habitats-pêche à pied de loisirs – MH3

- Comptage des pêcheurs à pied

Le comptage a eu lieu le jeudi 22 août 2024, **802** pêcheurs à pied ont été comptés.

- Coefficient : 107 Basse mer à 13h23 au port du Concarneau
- Conditions météorologiques : 20°C, pas de pluie, nuages 0-25 %, vent faible
- Mobilisation : 15 volontaires ont participé au comptage.

Territoire	Libellé du site	Code	Nb de pêcheurs
Concarneau	Saint-Laurent	FINS 24	139
Concarneau	Saint-Jean	FINS 25	16
Concarneau	Corniche de Concarneau	FINS 26	79
Concarneau	Cabellou Nord-Kersaux	FINS 27	132
Concarneau	Cabellou sud-	FINS 28	29
Trégunc	Anses du Minaouet et Pouldohan	FINS 29	297
Trégunc	Porz-Breign-Jument	FINS 30	41
Névez	Raguenez	FINS 358	59

Il est à noter une forte augmentation par rapport à 2023.

Cette augmentation peut s'expliquer par différents facteurs :

- La date du comptage en pleine saison touristique.
- La météorologie : le comptage a été réalisé par une très belle journée contrairement à l'an dernier
- De nombreux articles dans la presse locale, évoquant les grandes marées et invitant à aller pêcher.

3

Bilan de mise en œuvre du document d'objectifs Fréquentation maritime et usage des fonds marins

3 Bilan de mise en œuvre du document d'objectifs

Expérimentation de mouillages écologiques - MF3 & MF4

- Mise en place de mouillages de moindre impact dans l'anse de Kersaux

LIGNE DE MOUILLAGE



01 Bouée

Bouée modulaire en 2-3 parties
PEHD souple de haute qualité bio-sourcé
Forte résistance aux UV
Volumes : 50 à 80L
Poids : 5,8 à 9kg
Une bouée stable et légère
Dimensions : 30 x 50 cm à 45 x 50cm
Durée de vie > 10ans
Couleurs : Rouge/Vert/Blanc/jaune...
Ballastage / Mouillage...



- ← Coque inox '316'
- ← Bouée 'Temano'
- ← Tresse polyester - coque inox '316'
- ← Insert Émerillon inox '316'
- ← Amortisseur 'Temano'
- ← Insert inox '316'
- ← Flotteur
- ← Tresse polyester
- ← Tapet Ballast tournant

02 Ligne

Amortisseur en caoutchouc naturel
Composé de 2 inserts en inox 316 dont 1 émerillon et d'une âme de sécurité en @Dyneema
Energie absorbée = 20000 joules
Dimensions : 50cm à 3m
Poids : 2,5kg/m (hors inserts)

03 Ancrage

Moindre impact sur les fonds marins
Résistance de 5 à 20 tonnes/ancrages
Des sorties d'ancrage adaptées à vos besoins



Plongée février 2024
T+7 mois



Bouée n°8



Bouée n°8

Remplacement de 70 mouillages traditionnels

- ⇒ Fooling important sur les premiers mètres (textile et bouée), pas sur le caoutchouc
- ⇒ Pas de trace de ragage
- ⇒ Contrôle annuel et nettoyage des premiers mètres (bouée et textile)
- ⇒ Suivi ragage et herbier

Plongées de contrôle (Oct 23 T+3 mois et Nov24 T+16 mois)



3

Bilan de mise en œuvre du document d'objectifs Fréquentation terrestre et usage des sols

3 Bilan de mise en œuvre du document d'objectifs

Amélioration des connaissances sur les impacts du piétinement / Mise en défens et aménagement habitats terrestres sensibles – TF1 & TF2



3 Bilan de mise en œuvre du document d'objectifs

Amélioration des connaissances sur les impacts du piétinement / Mise en défens et aménagement habitats terrestres sensibles – TF1 & TF2

➤ Lagune du Ster Loch



3 Bilan de mise en œuvre du document d'objectifs

Amélioration des connaissances sur les impacts du piétinement / Mise en défens et aménagement habitats terrestres sensibles – TF1 & TF2

- Lagune du Ster Loch
- Janvier 2024 / 3 jours



3 Bilan de mise en œuvre du document d'objectifs

Mise en défens et aménagement des habitats terrestres sensibles – TF2

Zone de tranquillité pour les oiseaux

Evitons le dérangement : restons hors des dunes et de la lagune



 Vous êtes ici

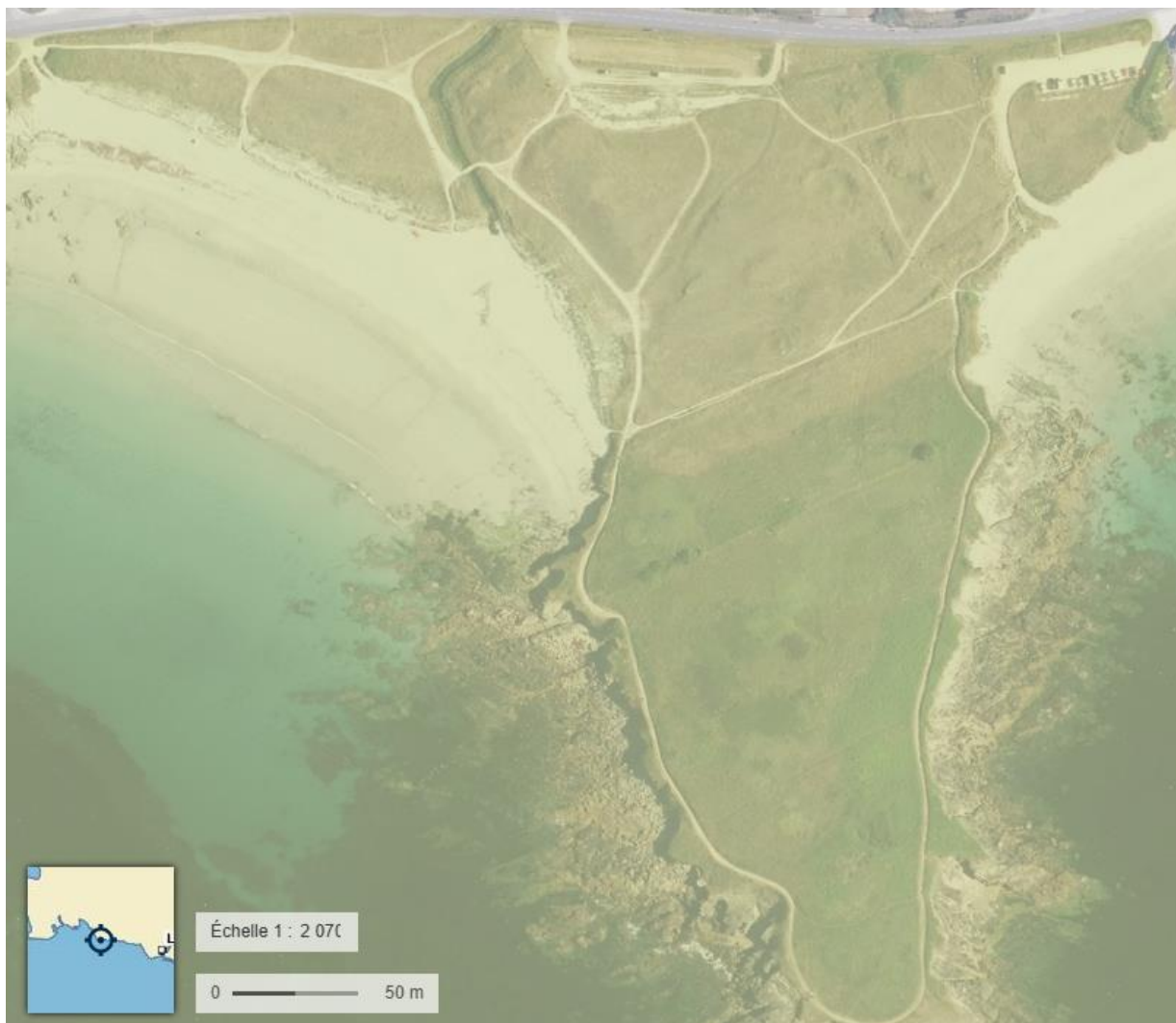
 GR4

 Zone de tranquillité pour les oiseaux

3 Bilan de mise en œuvre du document d'objectifs

Amélioration des connaissances sur les impacts du piétinement / Mise en défens et aménagement habitats terrestres sensibles – TF1 & TF2

➤ Pointe de Kerjean



3 Bilan de mise en œuvre du document d'objectifs

Mise en défens et aménagement habitats terrestres sensibles – TF2

➤ Pointe de Kerjean



Finistère
Penn-ar-Bed



3 Bilan de mise en œuvre du document d'objectifs

Mise en défens et aménagement habitats terrestres sensibles – TF2

➤ Raguenez et Stang Dour



3 Bilan de mise en œuvre du document d'objectifs

Mise en défens et aménagement habitats terrestres sensibles – TF2

➤ Raguenez et Stang Dour



3 Bilan de mise en œuvre du document d'objectifs

Amélioration des pratiques d'occupation et d'usage des espaces terrestres – TF3

➤ Compteurs de fréquentation

Les compteurs de fréquentation dans les espaces naturels ont plusieurs utilités liées à la gestion, la protection et la valorisation de ces espaces. Ils permettent notamment de :

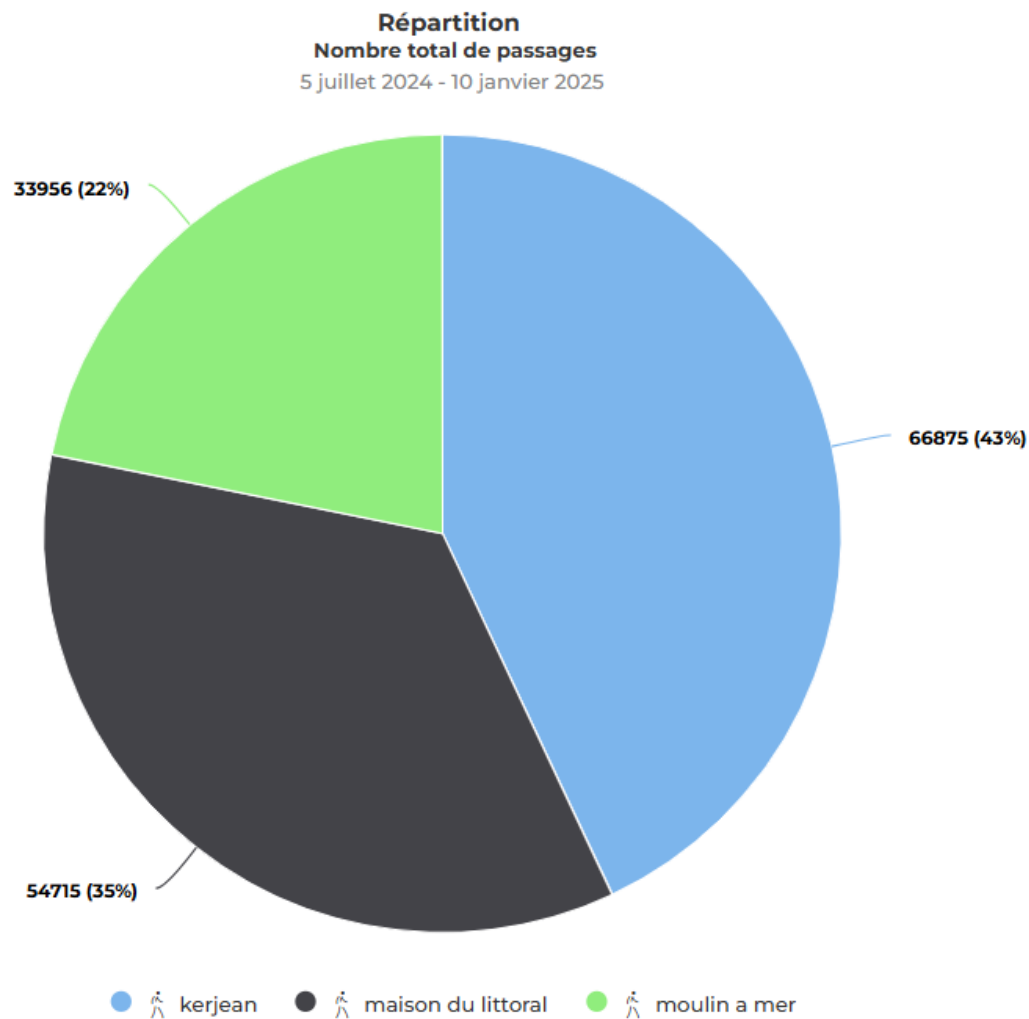
- Mesurer l'affluence, comprendre et discerner la fréquentation courante des afflux saisonniers.
- Gérer les infrastructures en conséquence pour éviter la dégradation des espaces naturels.
- Protéger l'environnement, dans le respect des activités humaines, pour limiter l'érosion de certains milieux sensibles.
- En complément d'autres outils (enquête, questionnaires), les compteurs peuvent donner des informations sur les habitudes de visite, les itinéraires les plus empruntés.



3 Bilan de mise en œuvre du document d'objectifs

Amélioration des pratiques d'occupation et d'usage des espaces terrestres – TF3

➤ Compteurs de fréquentation



3 Bilan de mise en œuvre du document d'objectifs

Entretien des milieux – TF4

- Réouverture de milieu pour favoriser l'Asphodèle d'Arrondeau



3 Bilan de mise en œuvre du document d'objectifs

Entretien des milieux – TF4

- Réouverture de milieu pour favoriser l'Asphodèle d'Arrondeau



3 Bilan de mise en œuvre du document d'objectifs

Entretien des milieux – TF4

➤ Réouverture de milieu Loc'h Louriec



3 Bilan de mise en œuvre du document d'objectifs

Entretien des milieux – TF4

➤ Réouverture de milieu Pendruc



3 Bilan de mise en œuvre du document d'objectifs

Entretien des milieux – TF4

- Pâturage intermittent via convention avec les exploitants



Loc'h Coziou



Loc'h Lougar

3 Bilan de mise en œuvre du document d'objectifs

Entretien des milieux – TF4

- Suppression de ganivelles à Corn Pao et Don



3 Bilan de mise en œuvre du document d'objectifs

Entretien des milieux – TF4

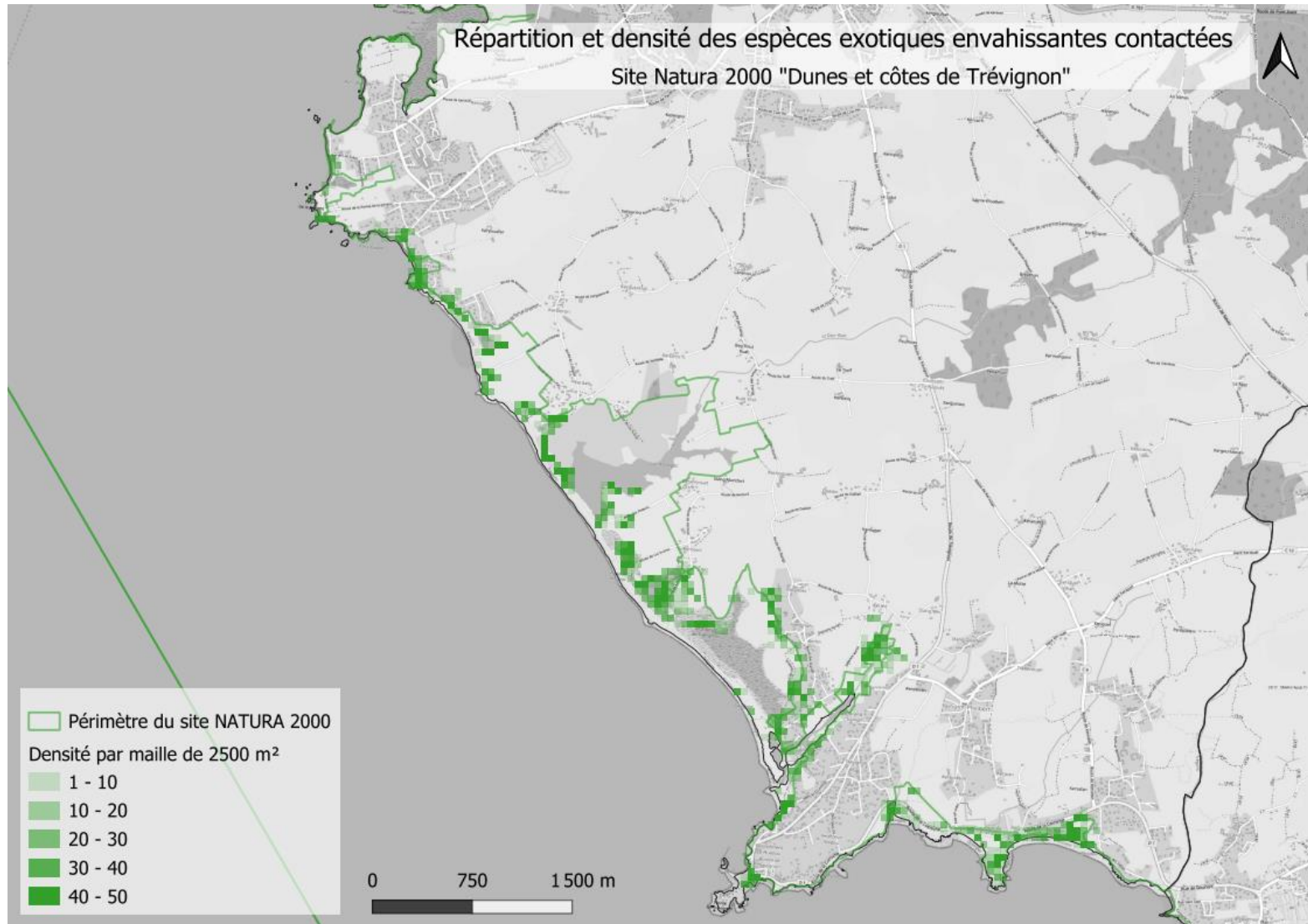
- Suppression de ganivelles à Corn Pao et Don



3 Bilan de mise en œuvre du document d'objectifs

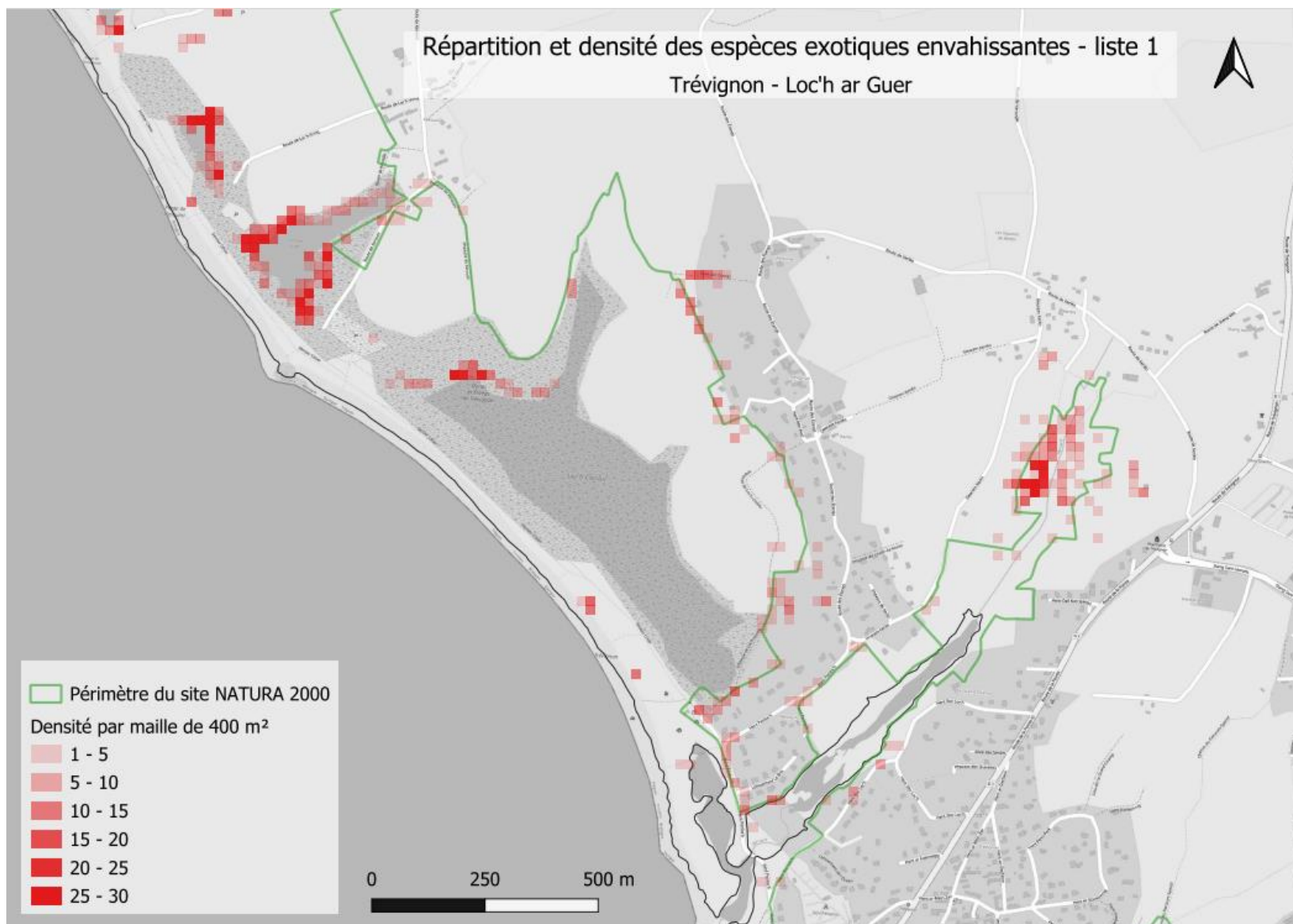
Amélioration des connaissances et lutte contre les espèces exotiques envahissantes (EEE) – TF5

- Stage Saul Rabadeux, cartographie des EEE et définition des secteurs à enjeux prioritaires



3 Bilan de mise en œuvre du document d'objectifs

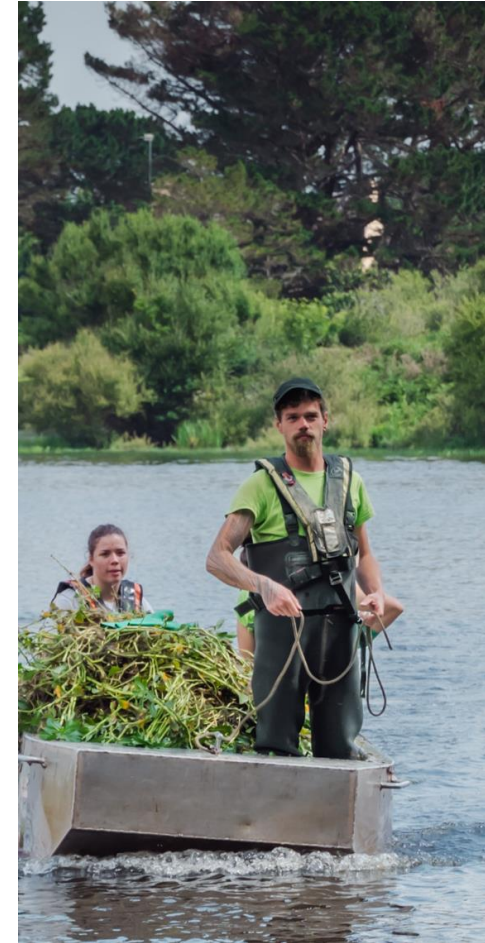
Cartographie des espèces exotiques envahissantes, flore – TF5



3 Bilan de mise en œuvre du document d'objectifs

Amélioration des connaissances et lutte contre les espèces invasives – TF5

- Plan de gestion « Appel à projets - Espèces exotiques envahissantes » validé pour 3 ans opération « coup de poing » en juillet 2024 – 19 jours, 100m³



... Reprise des arrachages été 2025, poursuite de la veille

3 Bilan de mise en œuvre du document d'objectifs

Amélioration des connaissances et lutte contre les espèces invasives – TF5

- Arrachages de Rosiers rugueux (*Rosa rugosa*) août, septembre 2024



3 Bilan de mise en œuvre du document d'objectifs

Amélioration des connaissances et lutte contre les espèces invasives – TF5

- Arrachages de Rosiers rugueux (*Rosa rugosa*) août, septembre 2024

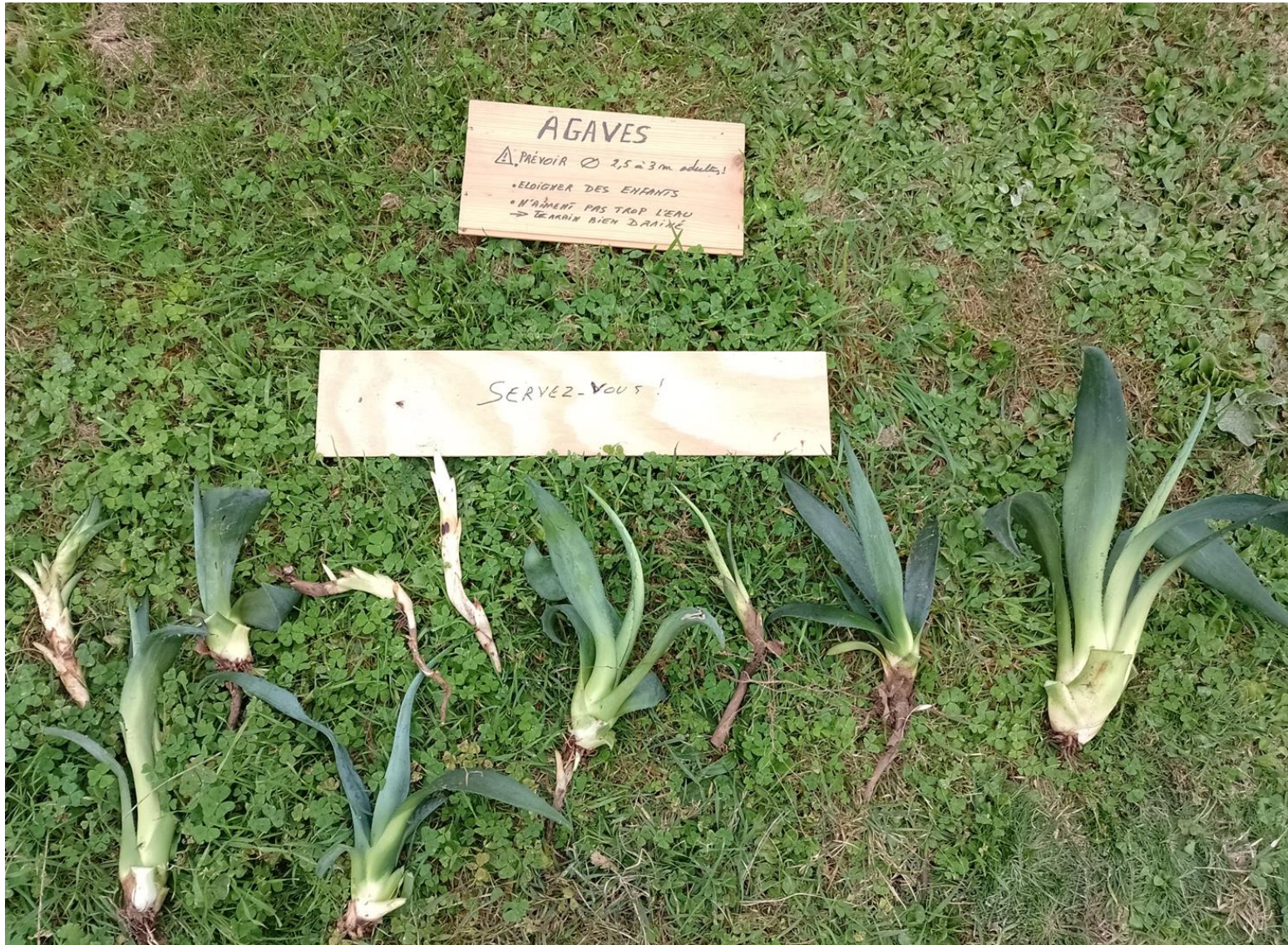


... Reprise des arrachages sur les secteurs suivants au printemps 2025

3 Bilan de mise en œuvre du document d'objectifs

Amélioration des connaissances et lutte contre les espèces invasives – TF5

- Sensibilisation au quotidien sur le site...



3

Bilan de mise en œuvre du document d'objectifs Gestion spécifique des Espèces

3 Bilan de mise en œuvre du document d'objectifs

Amélioration des connaissances sur le dérangement des espèces– SP1



3 Bilan de mise en œuvre du document d'objectifs

Amélioration des connaissances sur le dérangement des espèces– SP1



3 Bilan de mise en œuvre du document d'objectifs

Mise en défens des secteurs de nidification et limitation de la prédation – SP2

- Suivi de la population nicheuse de Gravelot à collier interrompu
- Bilan des paramètres de nidification du Gravelot à collier interrompu



Depuis 2010 :

2024 en chiffres :

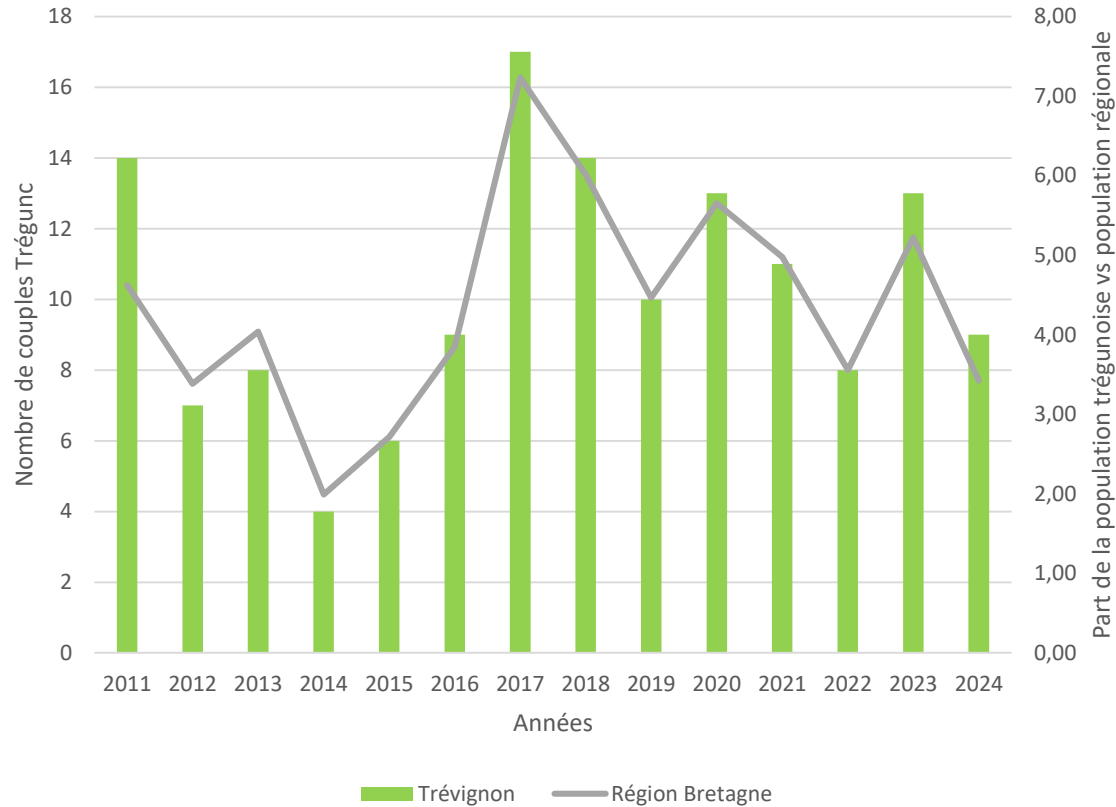
- 9 couples,
- 15 nids,
- 12 nids à l'éclosion, soit **80%** des nids,
- 16 jeunes à l'envol,

	2010-2024	2022-24
NB couples Trégunc	10	10
Total de nids	21	12
1er nid	20-avr	
nid/couple (effort de ponte)	2,2	2
nombre de pontes écloses	7,6	12
% pontes avec éclosion	39,5	72,5
Nombre poussins éclos	19,3	31
Nombre poussins envolés	8,7	9,3
Succes reproducteur	0,97	1,07
Taux de survie des poussins	45	

3 Bilan de mise en œuvre du document d'objectifs

Mise en défens des secteurs de nidification et limitation de la prédation – SP2

- Suivi de la population nicheuse de Gravelot à collier interrompu
- Evolution du nombre de couples

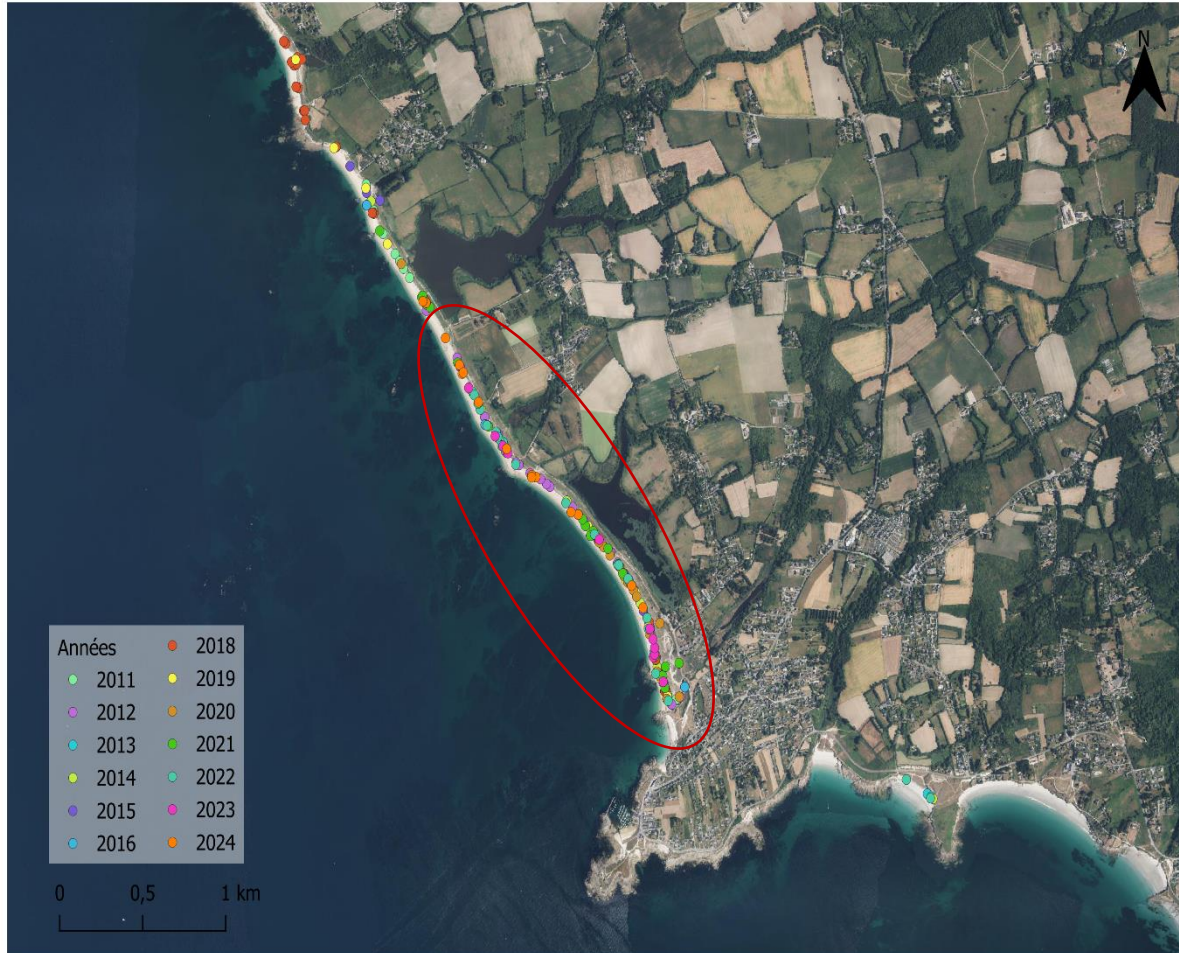


3 Bilan de mise en œuvre du document d'objectifs

Mise en défens des secteurs de nidification et limitation de la prédation – SP2

- Suivi de la population nicheuse de Gravelot à collier interrompu

Localisation des nids de Gravelots à collier interrompu sur le secteur de Trévignon 2011-2024



Sources : Photographie aériennes © IGN, Cartographie Bretagne Vivante, 2025



3 Bilan de mise en œuvre du document d'objectifs

Mise en défens des secteurs de nidification et limitation de la prédation – SP2

- Suivi de la population nicheuse de Gravelot à collier interrompu
- Mesures de protection



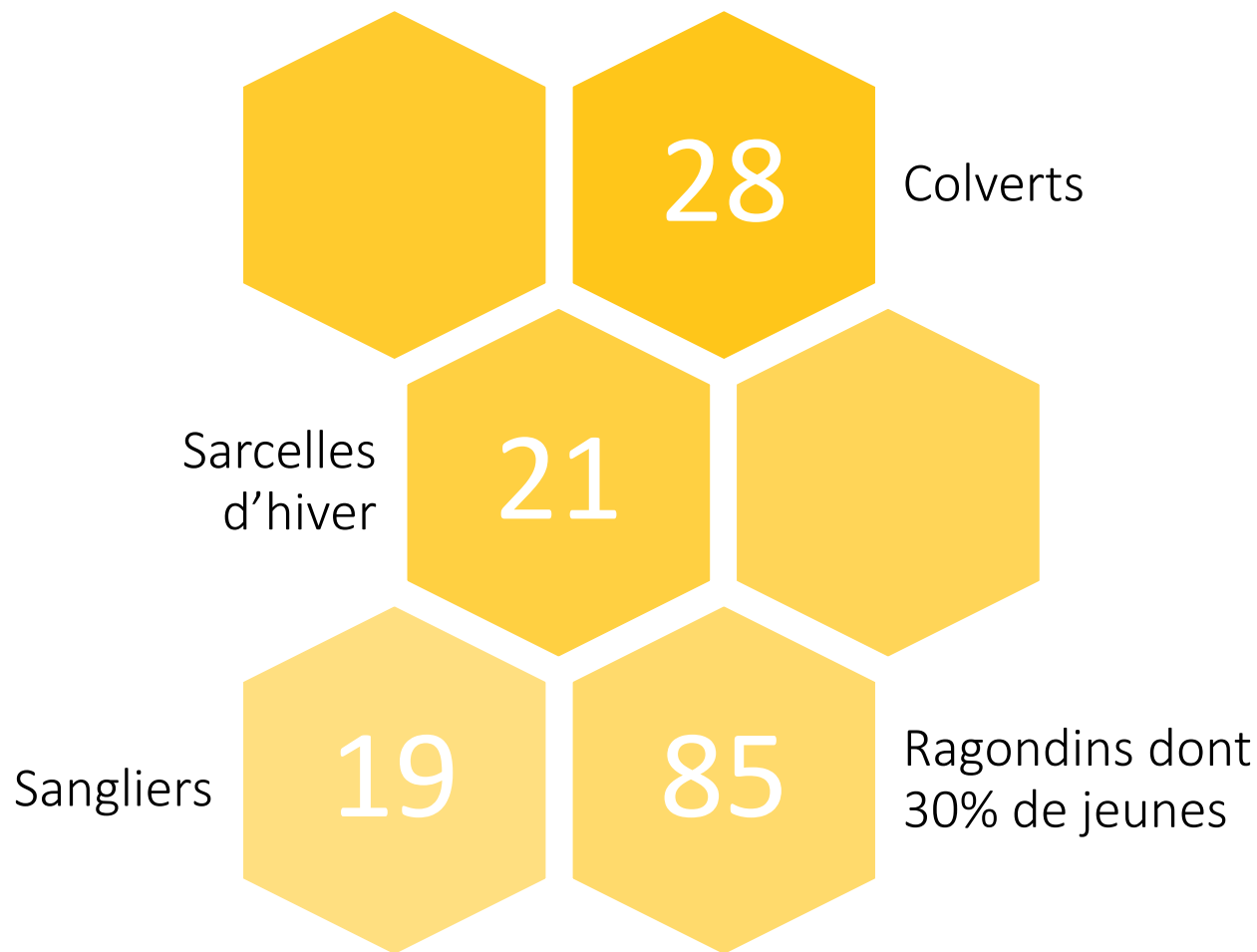
	Cages anti prédateurs	Autres protection (enclos, glissière)	Sans protection
NB nids	64	116	211
Nids avec succès	43	28	48
Nids en échec	21	88	163
% éclosion pontes	67,2	24,1	22,7
Poussins éclos	107	71	102
Nb poussins éclos/nids	1,7	0,6	0,5



3 Bilan de mise en œuvre du document d'objectifs

Amélioration des connaissances sur l'impact du prélèvement cynégétique— SP4

➤ Saison 2023-2024 et 2024-2025



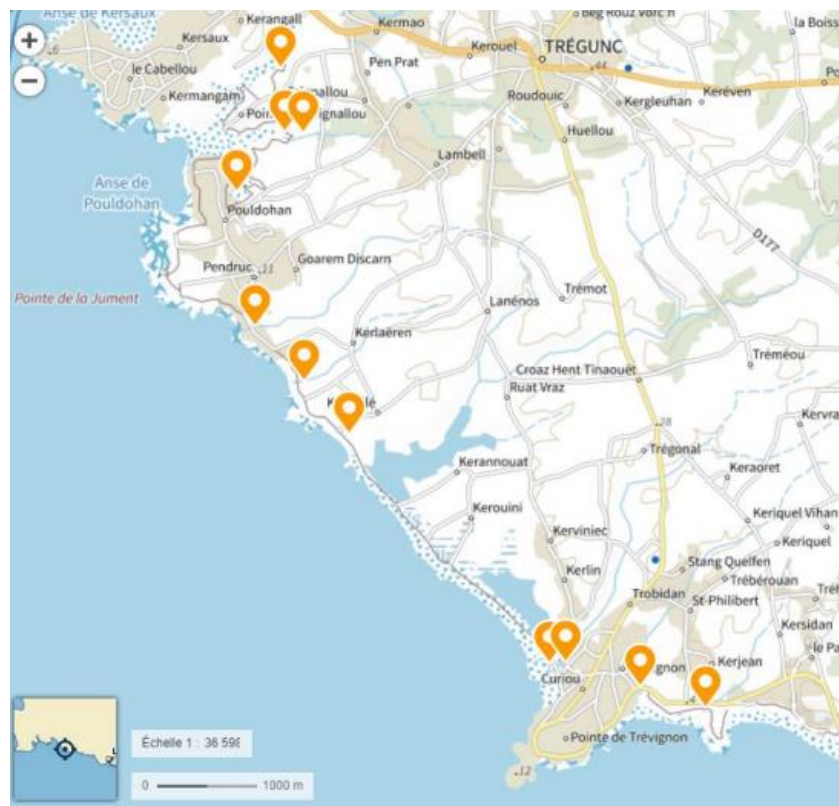
3

Bilan de mise en œuvre du document d'objectifs Gestion spécifique des pollutions

3 Bilan de mise en œuvre du document d'objectifs

Amélioration des connaissances sur les impacts des macrodéchets, amélioration des modalités actuelles de gestion– PO1 & PO2

- Evaluation des billes plastiques échouées dans la lagune et dépôt de plainte avec l'ANEL



- 125 grammes de billes plastique par m²;
- Pour le seul secteur de la lagune du Ster Loch, pour une superficie de 4 hectares : 5 tonnes de billes plastiques.

3 Bilan de mise en œuvre du document d'objectifs

Amélioration des connaissances sur les impacts des déchets, amélioration des modalités actuelles de gestion– PO1 & PO2

- Echouages de pots à Poulpes et accord avec la criée de Concarneau



3 Bilan de mise en œuvre du document d'objectifs

Amélioration des connaissances sur les impacts des macrodéchets sur les habitats et espèces Natura 2000, amélioration des modalités actuelles de gestion – PO2

- Bacs à marée – 4 tonnes en 2024
- 6 saisonniers ramassage des déchets en juillet et août.

A titre d'exemple, 1 saisonnier/1 mois :

- Cordages : 6kg
- Cannettes : 1kg
- Plastiques divers : 16kg
- Bouteilles plastiques : 1.5kg
- Bouées : 5kg

- Contrat Natura 2000 pour 2025-2027



3

Bilan de mise en œuvre du document d'objectifs Gestion spécifique des phénomènes naturels

3 Bilan de mise en œuvre du document d'objectifs

Veille sur l'influence des facteurs climatiques et océanologiques sur les habitats et les espèces – NA1

- Suivi du trait de côte et cartographie - CCA



Figure 1 : Bâtiment détruit en raison du recul d'une falaise. Cerema

Une cartographie à réaliser par les collectivités

Contexte réglementaire pour l'élaboration de la carte locale

La loi dite « Climat et résilience¹ », adoptée le 22 août 2021, introduit l'établissement d'une **carte locale d'exposition au recul du trait de côte** sur le territoire des communes devant ou souhaitant adapter leur stratégie locale d'aménagement au recul du trait de côte². La production de cette carte locale est obligatoire pour les communes listées « dont le territoire n'est pas couvert, à la date d'entrée en vigueur de la liste, par un plan de prévention des risques littoraux (PPRL) prescrit ou approuvé comportant des dispositions relatives au recul du trait de côte ».

3

Bilan de mise en œuvre du document d'objectifs Sensibilisation

3 Bilan de mise en œuvre du document d'objectifs

Sensibilisation générale ciblée sur le site, promotion des bonnes pratiques – CS1 & CP1

- 17/03/24 - Ramassage des déchets marins, + de 300 participants sur les 3 communes du site Natura 2000
- 1 tonne dont 800 kg de plastique



3 Bilan de mise en œuvre du document d'objectifs

Sensibilisation générale ciblée sur le site, promotion des bonnes pratiques – CS1

- Rédaction articles pour Ouest France



Réservé
aux abonnés

L'hermelle, un petit ver marin qui bâtit des univers en grains de sable

Digne d'un véritable récif corallien, l'habitat de l'hermelle regorge de surprises. Marée après marée, ce petit ver marin construit son habitat en choisissant chaque grain de sable. Un monde visible à marée basse, notamment à Trégunc (Finistère). Mais attention, « elle est fragile » prévient Pauline Pillet, chargée de mission Natura 2000.



L'univers géométrique de l'hermelle. | OUEST-FRANCE

Faune et flore de l'été près de Concarneau : le lézard vert, ce 16 juillet

Cet été 2024, la rédaction de Ouest-France Concarneau vous propose une rubrique faune et flore afin de vous emmener à la découverte des plantes et animaux, à Concarneau et son pays. Ce 15 juillet : le lézard vert.



Face au danger le lézard n'hésite pas à pratiquer l'autotomie. | OUEST-FRANCE

3 Bilan de mise en œuvre du document d'objectifs

Sensibilisation générale ciblée sur le site, promotion des bonnes pratiques – CS1

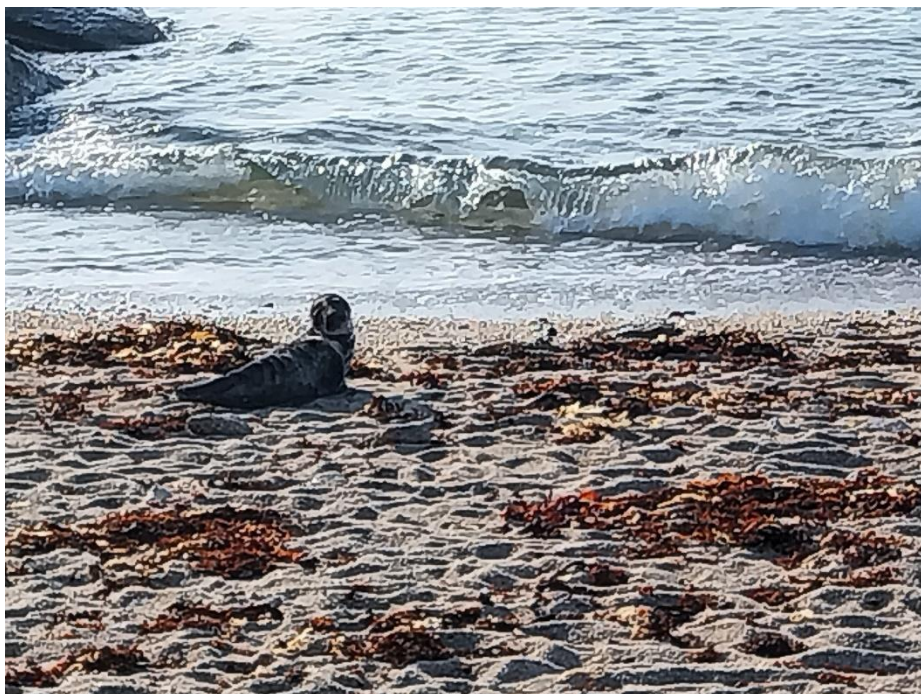
- Sorties nature Esprit Nat'ure
23 août et 18 septembre 2024 – participation gratuite



3 Bilan de mise en œuvre du document d'objectifs

Sensibilisation générale ciblée sur le site, promotion des bonnes pratiques – CS1

➤ Affichages



Un phoque sur la plage, c'est naturel !

Observez-le à distance pour votre sécurité et sa tranquillité

CONTACTEZ
Le Réseau National Echouages
(Observatoire PELAGIS)
05 46 44 99 10

Il se repose, s'il est jugé en détresse il sera pris en charge.
Il peut mordre et transmettre des maladies.
Merci de tenir vos chiens en laisse.

3 Bilan de mise en œuvre du document d'objectifs

Sensibilisation générale ciblée sur le site, promotion des bonnes pratiques – CS1



- une opération inter-services de **contrôle de la pêche à pied dans les herbiers de zostères**, secteurs anse Saint-Laurent et Saint-Jean commune de Concarneau

=> 20 pêcheurs à pied sensibilisés à l'enjeu de préservation des herbiers et à l'interdiction de pêche à pied dans les herbiers

- Contrôle de la **régate "Trophée BPGO"** départ de Concarneau, avec un enjeu de mouillages dans les bancs de maërl (aucun incident n'a été remonté)

- 3 PV stationnement sur le DPMn dans l'anse de Kersaux commune de Concarneau,

- 14 missions de surveillance "Pêche à pied"

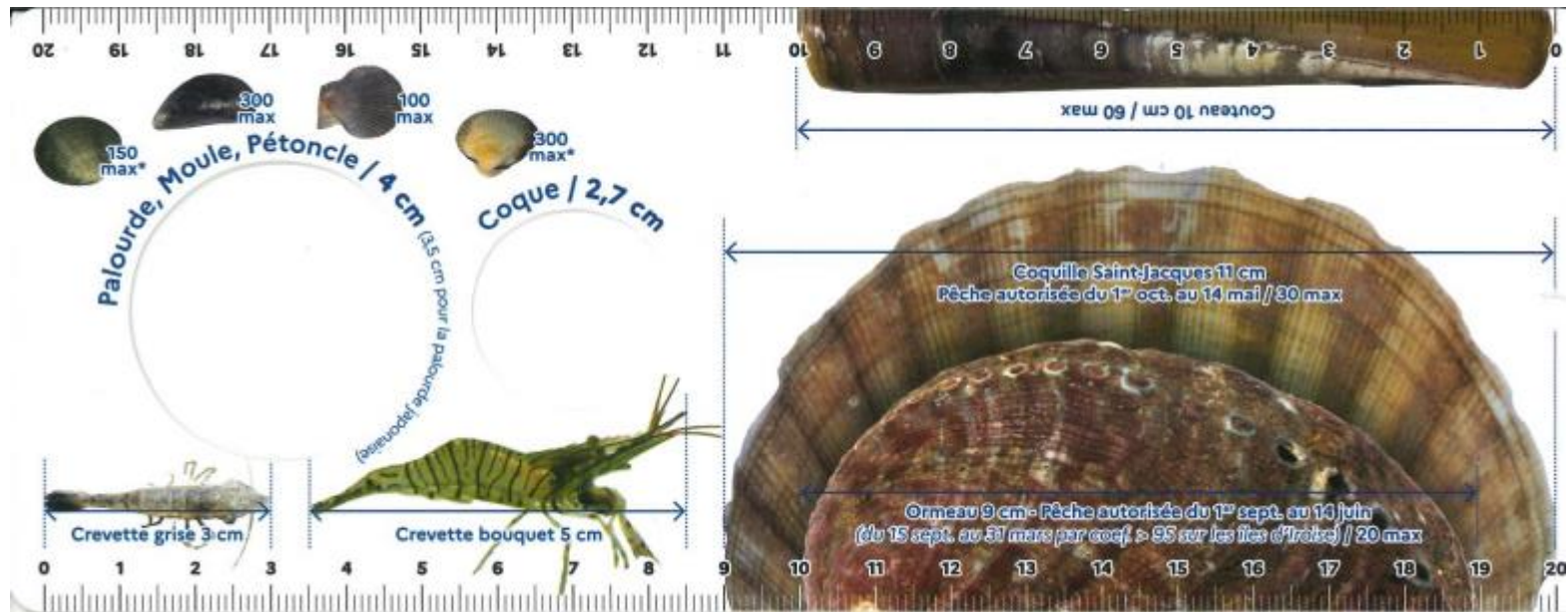
- 15 missions de surveillance "Pêche de loisirs autre que pêche à pied"



3 Bilan de mise en œuvre du document d'objectifs

Sensibilisation générale ciblée sur le site, promotion des bonnes pratiques – CS1

➤ Distribution de réglettes



Réglettes distribuées

- Mairie de Trégunc + Office de Tourisme : 250
- Mairie de Névez : 150
- Mairie de Concarneau

3 Bilan de mise en œuvre du document d'objectifs

Sensibilisation générale ciblée sur le site, promotion des bonnes pratiques – CS1

- Commande et pose à venir de 6 panneaux de sensibilisation

ENSEMBLE, PROTÉGEONS L'ESTRAN !

En respectant les bonnes pratiques de pêche, nous préservons le milieu marin, la ressource et notre sécurité.



JE ME RENSEIGNE SUR LES TAILLES MINIMALES DE CAPTURE



Pour m'informer sur les tailles minimales de capture des autres espèces, les quotas, les périodes, et outils de pêche, je me rends sur le site : www.pecheapied-loisir.fr



JE RESPECTE LES CHAMPS DE BLOCS ET LEURS RICHESSES



Faune et flore des blocs rocheux

Support pour les algues et les invertébrés
(coquillages, étoiles de mer, anémones...)

Protection contre les prédateurs et la déshydratation
pour les poissons, les mollusques et les crustacés

Source d'alimentation
Les algues fixées sur les blocs sont le premier maillon d'une chaîne alimentaire complexe



⚠ Période de pêche réglementée

JE SUIS VIGILANT

AVANT ET PENDANT MA SORTIE



Aux réglementations en vigueur sur ma zone de pêche



- Aux conditions sanitaires :**
- Je me renseigne sur les zones interdites à la pêche à pied de coquillages
 - Je ne ramasse pas les coquillages fousisseurs posés sur le sable

www.pecheapied-responsable.fr



Numéro de secours en mer

J'ADOpte LES BONS GESTES

POUR PRÉSERVER CET HABITAT FRAGILE LORS DE MA PÊCHE



J'utilise des outils de pêche autorisés



Je respecte les tailles, les quotas et les périodes de pêche



Je laisse les femelles de crustacés portant des œufs



J'effectue le tri au fur et à mesure de ma pêche



Je soulève les pierres et je les repose délicatement sur la même face



Je ne pêche pas à proximité des cultures marines



3

Bilan de mise en œuvre du document d'objectifs
Amélioration des connaissances et des suivis

3 Bilan de mise en œuvre du document d'objectifs

Amélioration des connaissances et veille scientifique sur les habitats et espèces/Suivi et évaluation des espèces et habitats et de leur état de conservation - CC1 & CC2

- Pré-cartographie des bancs d'hermelles à Raguenez

Localisation des bancs d'Hermelles sur la commune de Névez, Raguenez



3 Bilan de mise en œuvre du document d'objectifs

Amélioration des connaissances et veille scientifique sur les habitats et espèces/Suivi et évaluation des espèces et habitats et de leur état de conservation - CC1 & CC2

- Mise en place du protocole Reehab

Suivi des Hermelles pointe de Kerjean Localisation des quadrats



3 Bilan de mise en œuvre du document d'objectifs

Amélioration des connaissances et veille scientifique sur les habitats et espèces/Suivi et évaluation des espèces et habitats et de leur état de conservation - CC1 & CC2

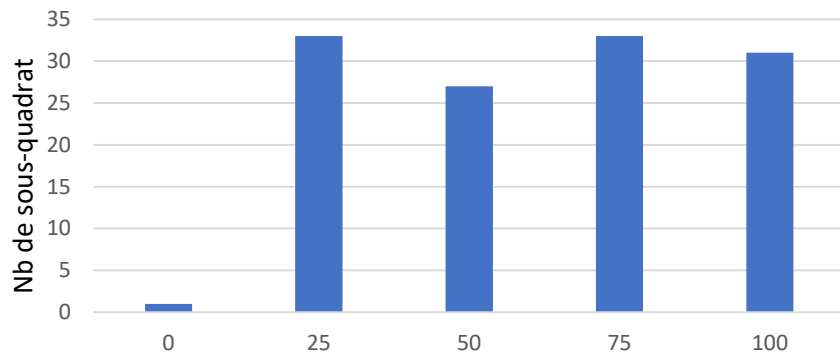
- Mise en place du protocole Reehab



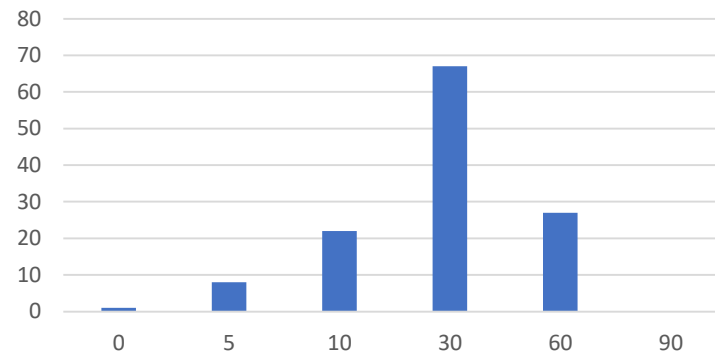
3 Bilan de mise en œuvre du document d'objectifs

➤ Mise en place du protocole Reehab

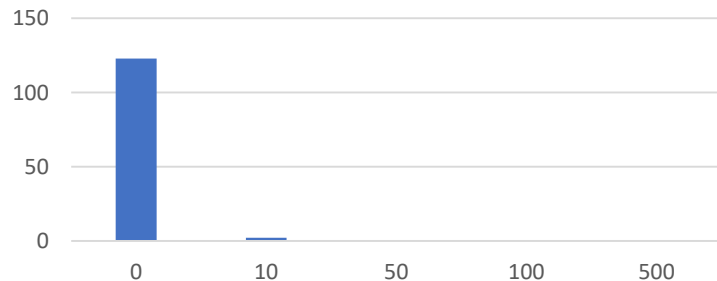
Recouvrement de récif (%)



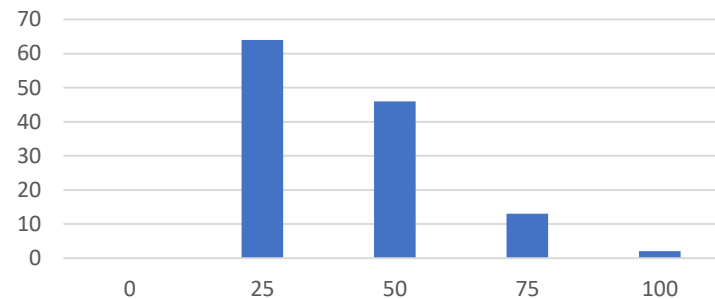
Epaisseur de récif (cm)



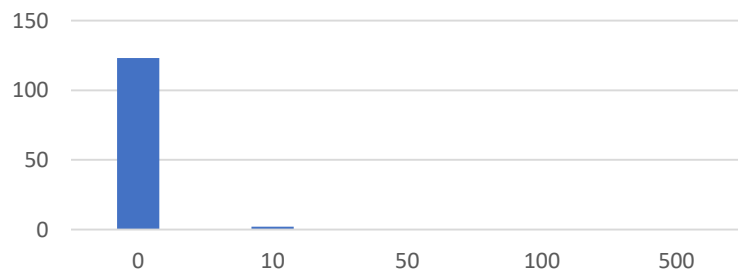
Abondance d'huitres



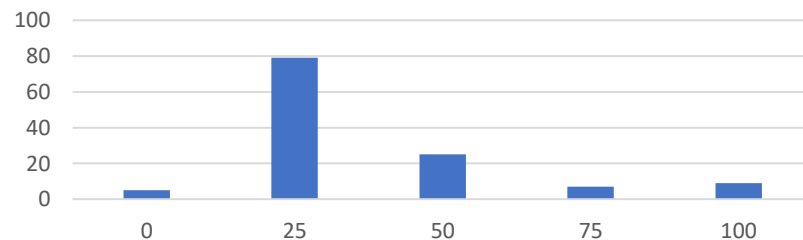
Recouvrement algues vertes (%)



Abondance de moules



Recouvrement algues brunes (%)

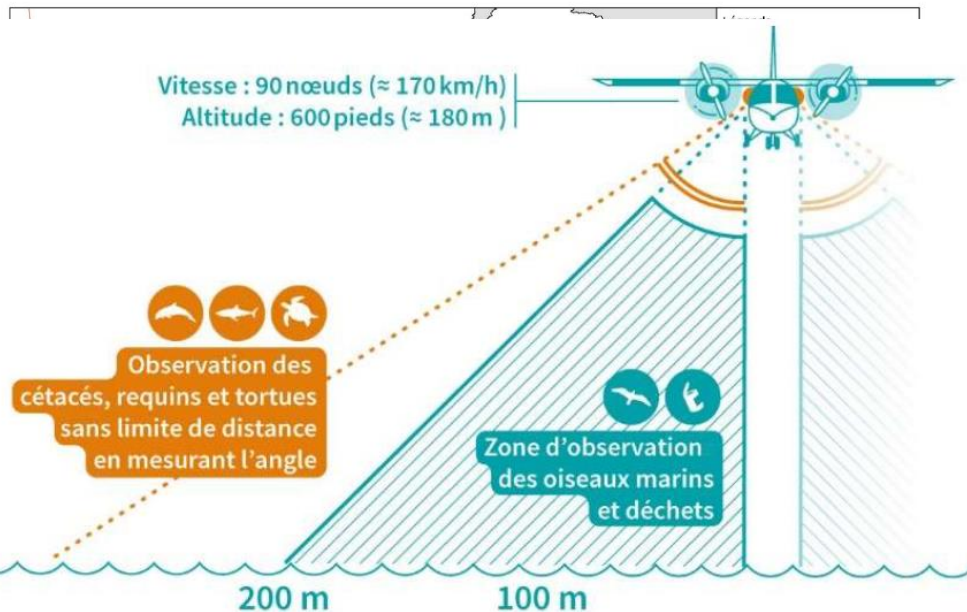


3 Bilan de mise en œuvre du document d'objectifs

Amélioration des connaissances et veille scientifique sur les habitats et espèces/Suivi et évaluation des espèces et habitats et de leur état de conservation - CC1 & CC2

➤ Campagnes d'acquisition de connaissance sur la mégafaune marine en Finistère 2021-2024

- 1 survol aérien par saison sur 2 cycles annuels
- Observateurs embarqués couplés à de l'acquisition digitale géoréférencée
- Distribution spatio-temporelle, abondance, zone de densité max, activités des oiseaux, hauteurs de vol, direction



/!\ Disponibilité de l'Avion-Jaune, mauvaises conditions météorologiques

3 Bilan de mise en œuvre du document d'objectifs

Amélioration des connaissances et veille scientifique sur les habitats et espèces/Suivi et évaluation des espèces et habitats et de leur état de conservation - CC1 & CC2

- Campagnes d'acquisition de connaissance sur la mégafaune marine en Finistère 2021-2024

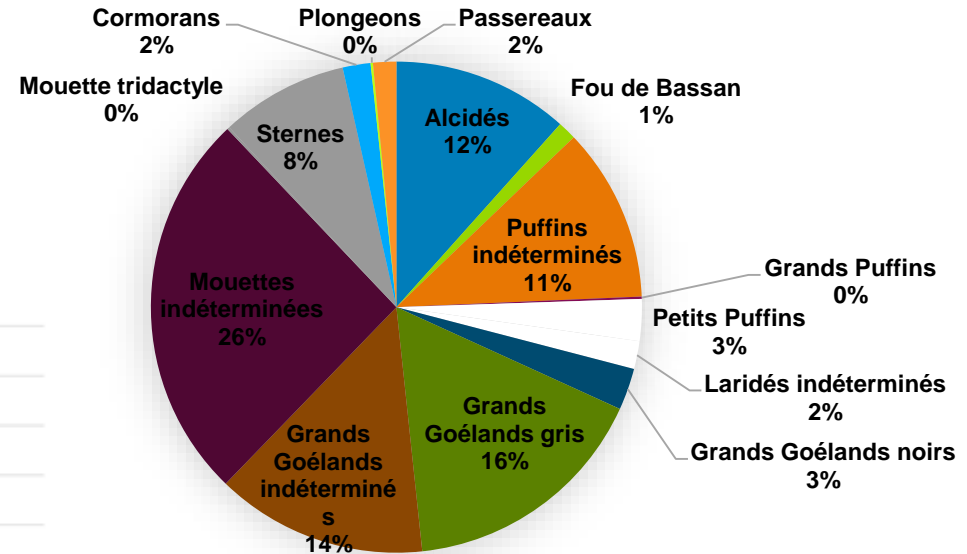
Principaux résultats

- 65 % des observations d'oiseaux (63% des individus) lors des campagnes en hiver-printemps
- 75% d'observations de mammifères marins (78% des individus) en été –automne

Oiseaux

- Communauté diversifiée à l'échelle du Finistère sud,
- Sur DCT, majoritairement composée à 69 % de Laridés (Goélands, Mouettes et Sternes), à 12 % d'Alcidés, et à 14 % de Procellariidés toutes saisons confondues

- Nombre d'espèces rencontré plus élevé sur les sites Roches de Penmarc'h/Archipel des Glénan

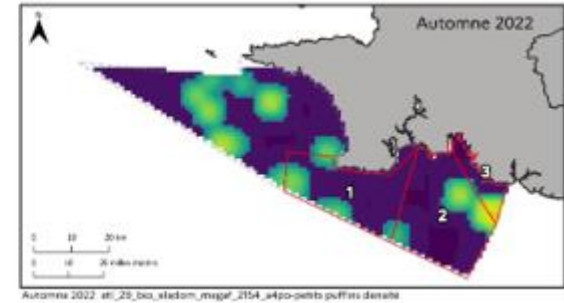
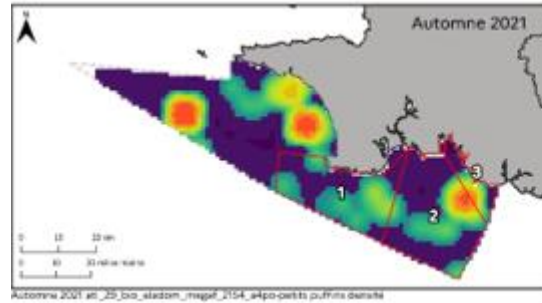


3 Bilan de mise en œuvre du document d'objectifs

Amélioration des connaissances et veille scientifique sur les habitats et espèces/Suivi et évaluation des espèces et habitats et de leur état de conservation - CC1 & CC2

Distribution spatio-temporelle

- Petits puffins

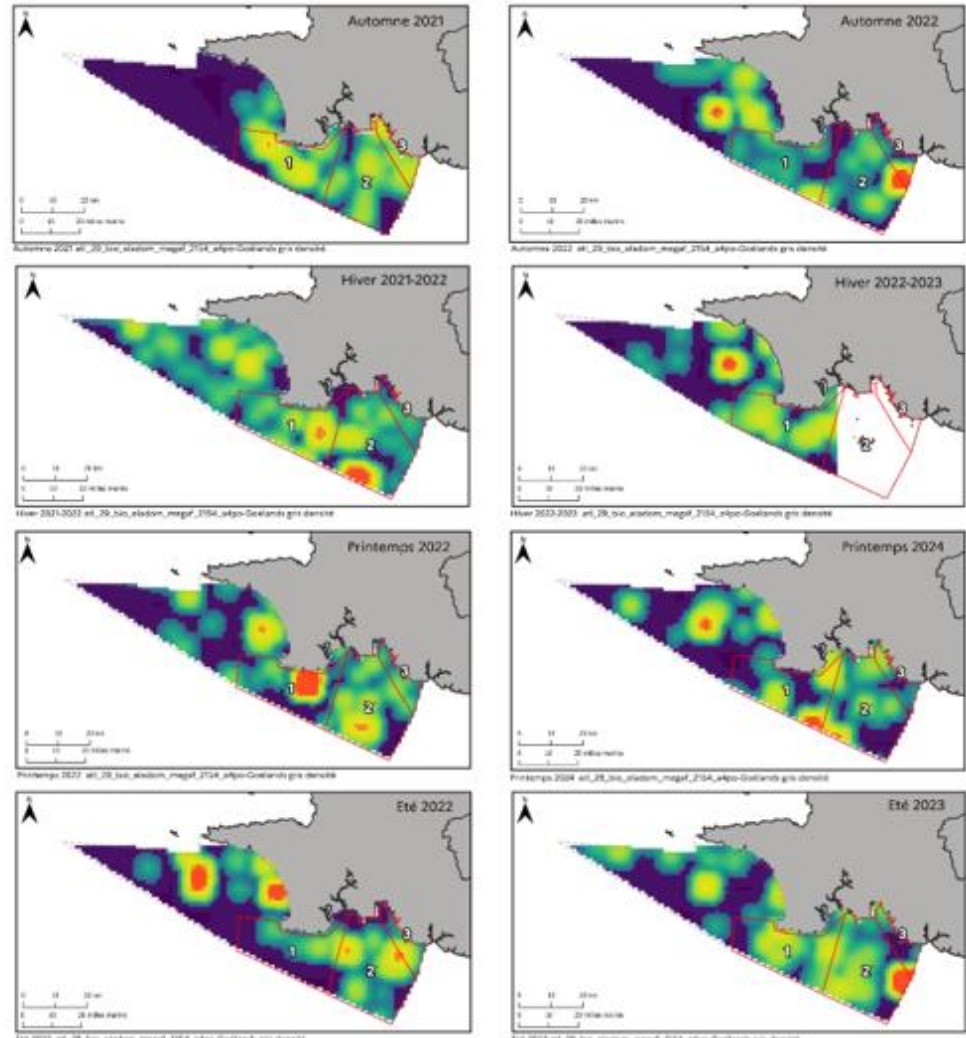


3 Bilan de mise en œuvre du document d'objectifs

Amélioration des connaissances et veille scientifique sur les habitats et espèces/Suivi et évaluation des espèces et habitats et de leur état de conservation - CC1 & CC2

Distribution spatio-temporelle

- Petits puffins
- Goélands gris

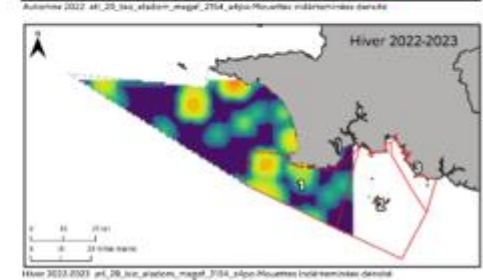
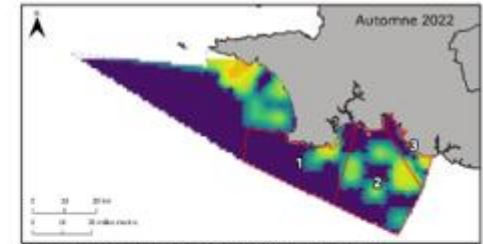
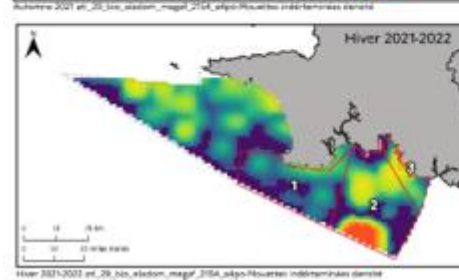
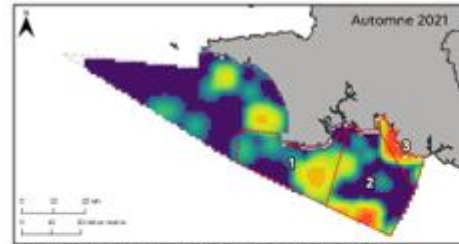


3 Bilan de mise en œuvre du document d'objectifs

Amélioration des connaissances et veille scientifique sur les habitats et espèces/Suivi et évaluation des espèces et habitats et de leur état de conservation - CC1 & CC2

Distribution spatio-temporelle

- Petits puffins
- Goélands gris
- Mouettes indéterminées

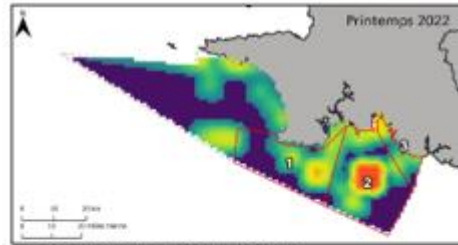


3 Bilan de mise en œuvre du document d'objectifs

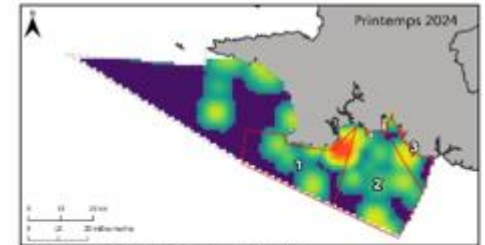
Amélioration des connaissances et veille scientifique sur les habitats et espèces/Suivi et évaluation des espèces et habitats et de leur état de conservation - CC1 & CC2

Distribution spatio-temporelle

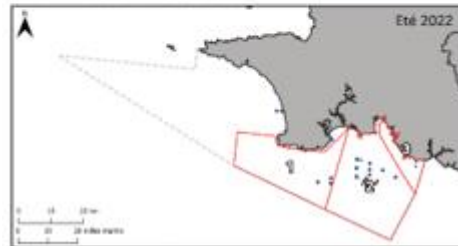
- Petits puffins
- Goélands gris
- Mouettes indéterminées
- Sternes



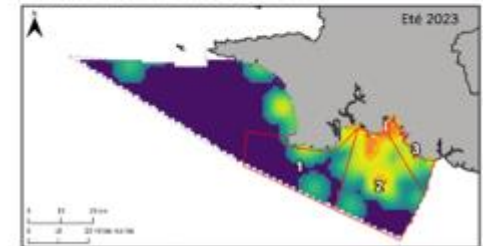
Printemps 2022 - 40_20_kilo_skeleton_mapof_2104_40po-Sternes densité



Printemps 2024 - 40_20_kilo_skeleton_mapof_2104_40po-Sternes densité



Été 2022 - 40_20_kilo_skeleton_mapof_2104_40po-Sternes densité



Été 2023 - 40_20_kilo_skeleton_mapof_2104_40po-Sternes densité

3 Bilan de mise en œuvre du document d'objectifs

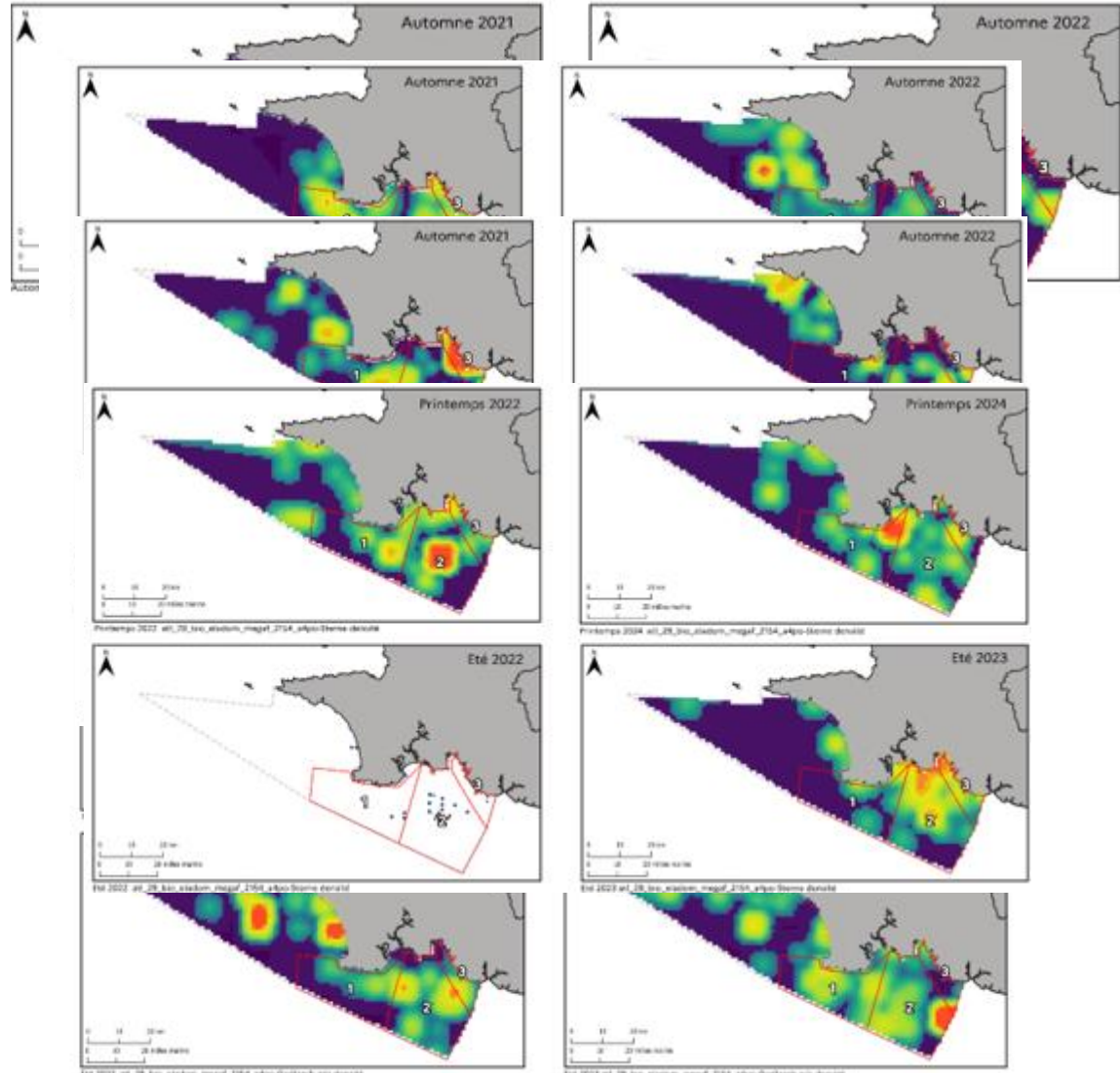
Amélioration des connaissances et veille scientifique sur les habitats et espèces/Suivi et évaluation des espèces et habitats et de leur état de conservation - CC1 & CC2

Distribution spatio-temporelle

- Petits puffins
- Goélands gris
- Mouettes indéterminées
- Sternes

Estimation des zones préférentielles

- Pointe sud du site (à cheval sur Archipel des Glénan)
- Baie de la forêt -Concarneau



3 Bilan de mise en œuvre du document d'objectifs

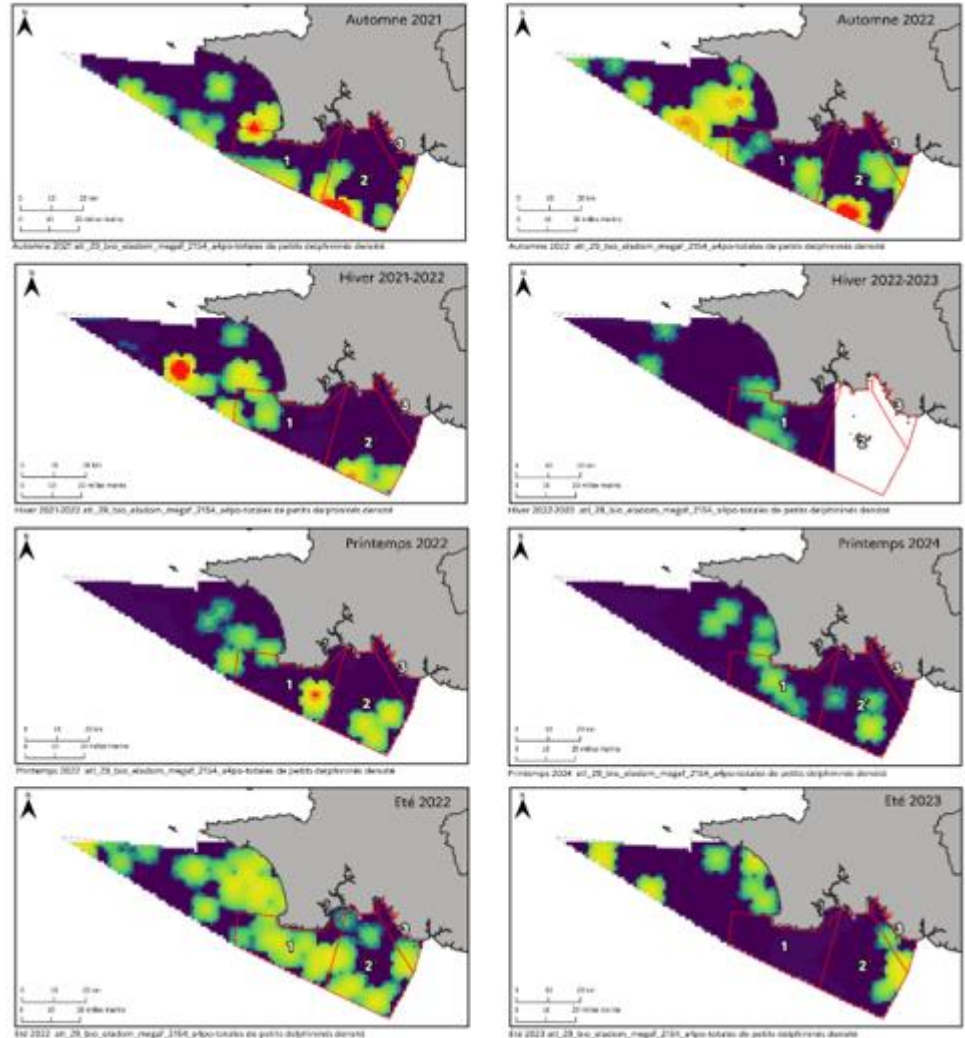
Amélioration des connaissances et veille scientifique sur les habitats et espèces/Suivi et évaluation des espèces et habitats et de leur état de conservation - CC1 & CC2

Mammifères marins

- Faible nb d'espèces rencontré sur DCT
- Petits delphinidés

Estimation des zones préférentielles

- Pointe sud du site (à cheval sur Archipel des Glénan)



Présentation générale et écologie de l'espèce Puffins

Description de l'espèce

- Oiseau marin de taille moyenne (taille d'une Mouette rieuse)

Taille : 38 cm

Envergure : 76 à 89 cm

Poids : 350 à 700 g

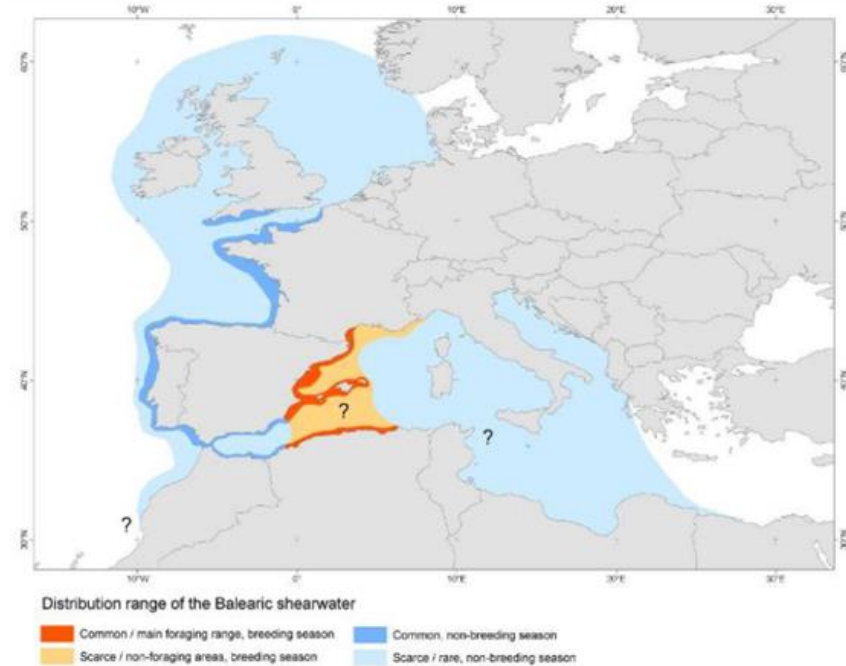
- Plumage brun sombre relativement uniforme sur l'ensemble des parties supérieures
- Espèce grégaire et formant souvent de vastes radeaux en surface



Reproduction/Distribution / Migration

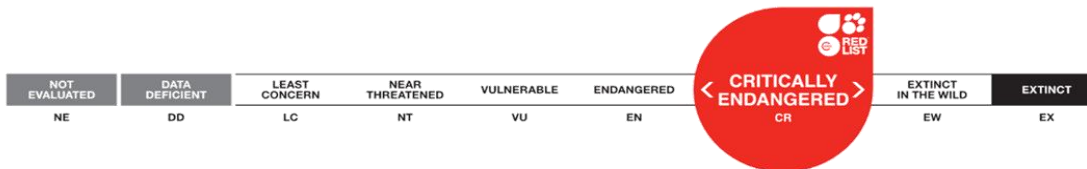


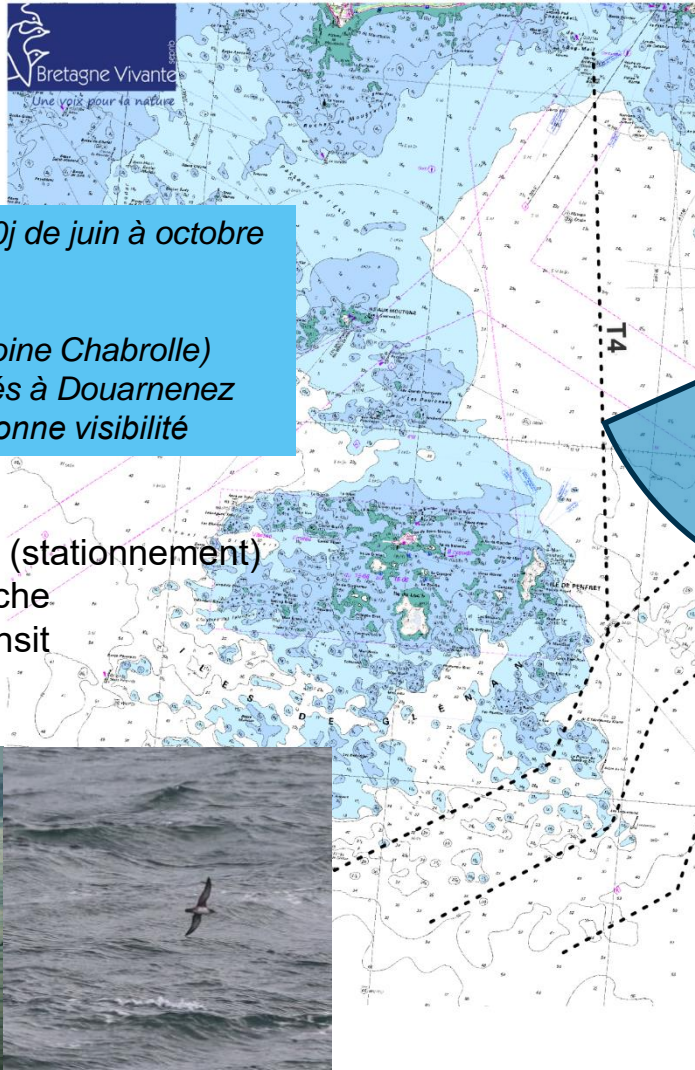
- Reproduction exclusivement au sein des Baléares au large de l'Espagne (février-juin)
- Après la reproduction, dispersion en Atlantique pour « l'hivernage » entre juin et octobre.
- Plusieurs milliers atteignent le nord du golfe de Gascogne et l'ouest de la Manche: golfe normand-breton, Iroise, Mor Braz, Vendée et littoral basco-landais



Démographie et statut de conservation

- Espèce d'oiseau marin la plus menacée d'Europe : UICN Monde et Europe = **en danger critique d'extinction (CR)**
- Population globale estimée à 25 000 individus
- Nombre de couples nicheurs estimé à 3000 couples
- Prédiction d'extinction = 60 ans (déclin de -14% par an)
- Taux de survie adulte très faible estimé à 0,80 :
 - Prédation des adultes au nid (chats, rats)
 - Captures accidentelles par la pêche professionnelle (by-catch)





Site pointe de Trévignon

Protocole : Suivi tous les 10j de juin à octobre
2022, 2023 et 2024

Assuré bénévolement (Antoine Chabrolle)
En marge des suivis réalisés à Douarnenez
(+/- 1 j) besoin d'une très bonne visibilité

• Estimations

- À partir d'oiseaux posés (stationnement)
- A partir d'oiseaux en pêche
- A partir d'oiseaux en transit



Limites : quand trop loin,
difficile de distinguer les
espèces (petits puffins)

Site pointe de Trévignon

Résultats :

1 à 4 suivis / mois

Effectifs à plusieurs centaines d'inds (maximum de 1000 inds en août 2023)

PDB présents dès juin (+400 inds)

Baisse des effectifs à partir de septembre

Plus d'oiseaux en octobre

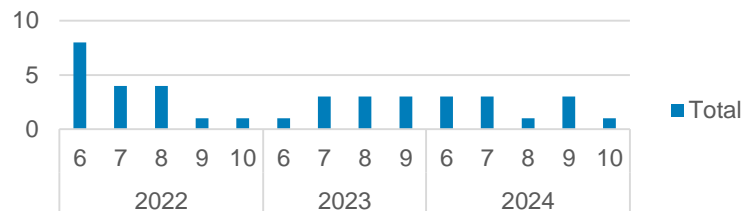
Résultats 2022-2024 :

On retrouve bien les deux pics :

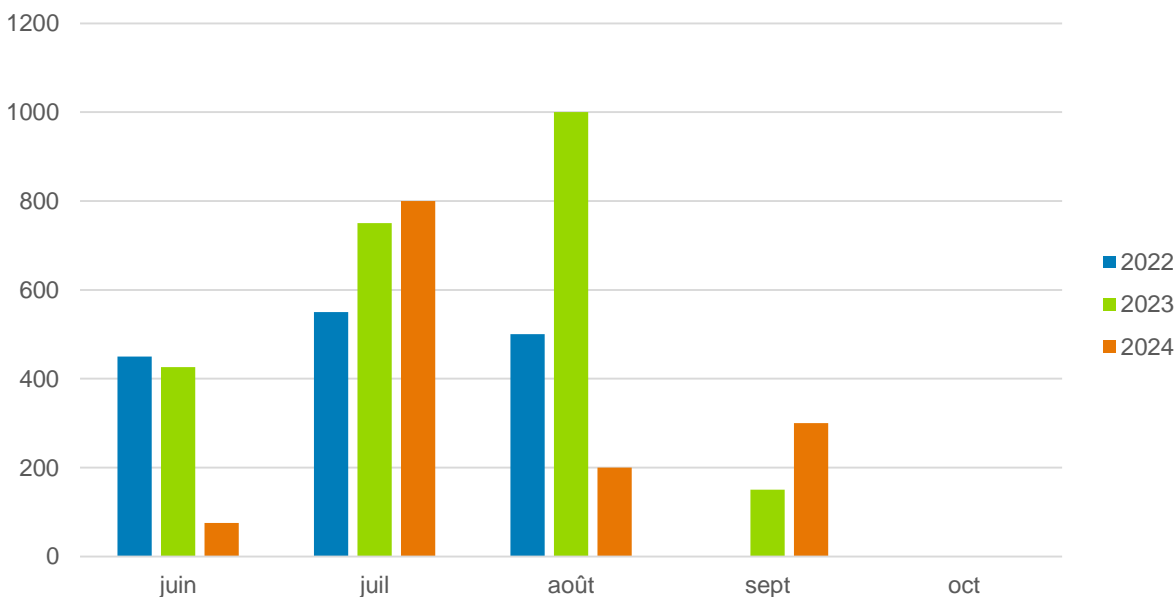
- 15-30 juillet

- 15-30 août

Nombre de comptages / mois



Nombre d'individus max / mois



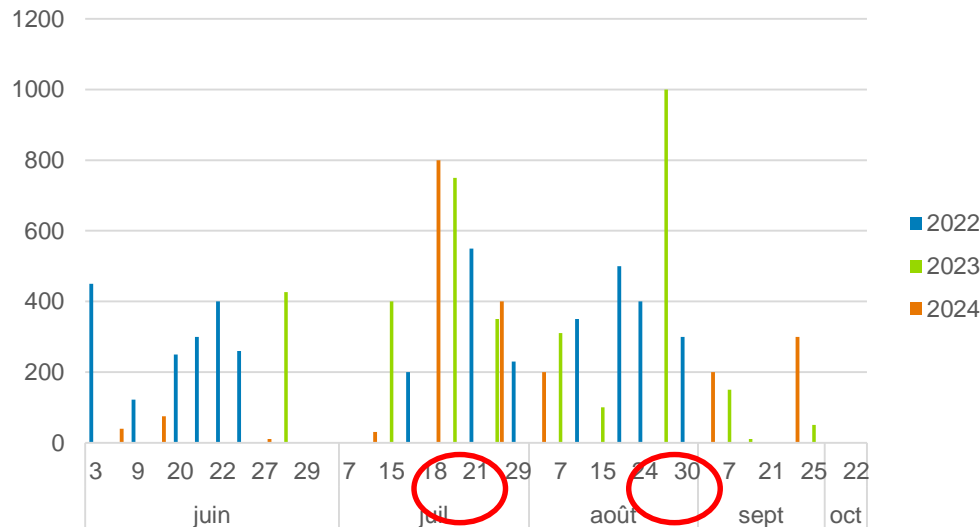
Comparaison suivis visuel VS suivis bateau

Site pointe de Trévignon

Résultats 2022-2024 :
On retrouve bien les
deux pics :
- 15-30 juillet
- 15-30 août



Nombre d'individus / comptage



Date	Visuels	Bateau
7 juin 2024	39	
19 juin 2024	75	
20 juin 2024		61
27 juin 2024	10	
6 juillet 2024		47
11 juillet 2024	30	
17 juillet 2024		1123
18 juillet 2024	800	
26 juillet 2024	400	
31 juillet 2024		884
2 août 2024	200	
21 août 2024	Pas de suivi !	1219
6 septembre 2024	200	
13 septembre 2024	0	98
24 septembre 2024	300	
4 octobre 2024		40
22 octobre 2024	0	

Résultats :
Effectifs et tendances assez comparables !
Suivis bateaux permettent de voir globalement +
d'oiseaux (surtout ceux au sud de Basse jaune qui sont
pas visibles depuis la pointe).
On retrouve les deux pics de mi juillet et mi-aout



COMPTAGE DES OISEAUX D'EAU À LA MI-JANVIER EN FRANCE

Suivis 2025 :
Le 12 janvier
> 20 observateurs



GEOCA
Oiseaux en Côtes d'Armor

O.R.A.
Observatoire Régional de l'Océan et de la Région Arctique

Bretagne Vivante
Une voix pour la nature

Oiseaux d'eau hivernants en Bretagne

Bilan des comptages Wetlands de janvier 2024

Bécasseaux sanderlings - © Yves Le Bail

Tadorne de Belon - *Tadorna tadorna* Common Shelduck

Statuts : Liste rouge : LC (Europe & UE) Directive Oiseaux : -

Population(s) : (a) NO Europe (b) Mer noire & Méditerranée

Taille : (a) 310 000 ind. (b) 280 000-290 000 ind. Tendence : (a) STA (b) AUG Seuil RAMSAR1% : (a) 2 500 ind. (b) 2 600 ind.

Dénombrements mi-janvier 2024 : 58 009 individus dénombrés sur 197 sites

- Totaux nationaux 5 ans
- Effectifs nationaux moyens cumulés sur 5 ans

ANNEES	2020	2021	2022	2023	2024
Nb ind.	60 501	52 531	58 489	53 405	58 009
Nb sites	173	163	178	184	197
Indices	11616	10016	11316	10416	11116

PERIODES	2000-2004	2005-2009	2010-2014	2015-2019	2020-2024*
ENMC (Nb. ind.)	50 044	55 137	63 902	54 877	56 720

*Seuil National 1% 2020-2024 : 570 ind.

Tendance/historique mi-janvier

Tadorna tadorna

Long terme 1980-2024
Augmentation modérée
+1.7% p.a. ±ES0.1%

Court terme 2013-2024
Stable
+0.6% p.a. ±ES0.4%

Distribution 2024

TOP 10 - SITES	NB. IND.
Baie de l'Aiguillon et Pointe d'Arcay*	9 568
Réserve Naturelle de Moize (Charente-Seudre)*	5 457
Baie du Mont-Saint-Michel*	5 081
Camargue*	3 679
Bassin d'Arcachon*	2 700
Littoral Picard**	2 481
Golfe du Morbihan**	2 243
Ile de Ré**	2 013
Presqu'île Guérandaise dont Traicts du Croisic**	1 636
Baie de Bourgneuf - Ile de Noirmoutier**	1 542

Tadorna tadorna
Mi-janvier 2024

Nb. sites d'importance internationale* : 5
Nb. sites d'importance nationale** : 20

3 Bilan de mise en œuvre du document d'objectifs

Amélioration des connaissances et veille scientifique sur les espèces / Suivi et évaluation des habitats et espèces et de leur état de conservation – CC1 & CC2

- Cartographie des groupements végétaux des dunes et étangs de Trévignon
- Zone d'étude : dunes et étangs de la plage de la Baleine au Loch Louriec
- En partenariat avec le laboratoire de Géoarchitecture de l'Université de Bretagne occidentale



3 Bilan de mise en œuvre du document d'objectifs

Amélioration des connaissances et veille scientifique sur les espèces / Suivi et évaluation des habitats et espèces et de leur état de conservation – CC1 & CC2

- Cartographie des groupements végétaux des dunes et étangs de Trévignon
- Méthodologie

2024

- Prospection sur le terrain pour établir la typologie des groupements végétaux
 - Relevés floristiques
 - Détermination des associations
 - Enregistrement GPS

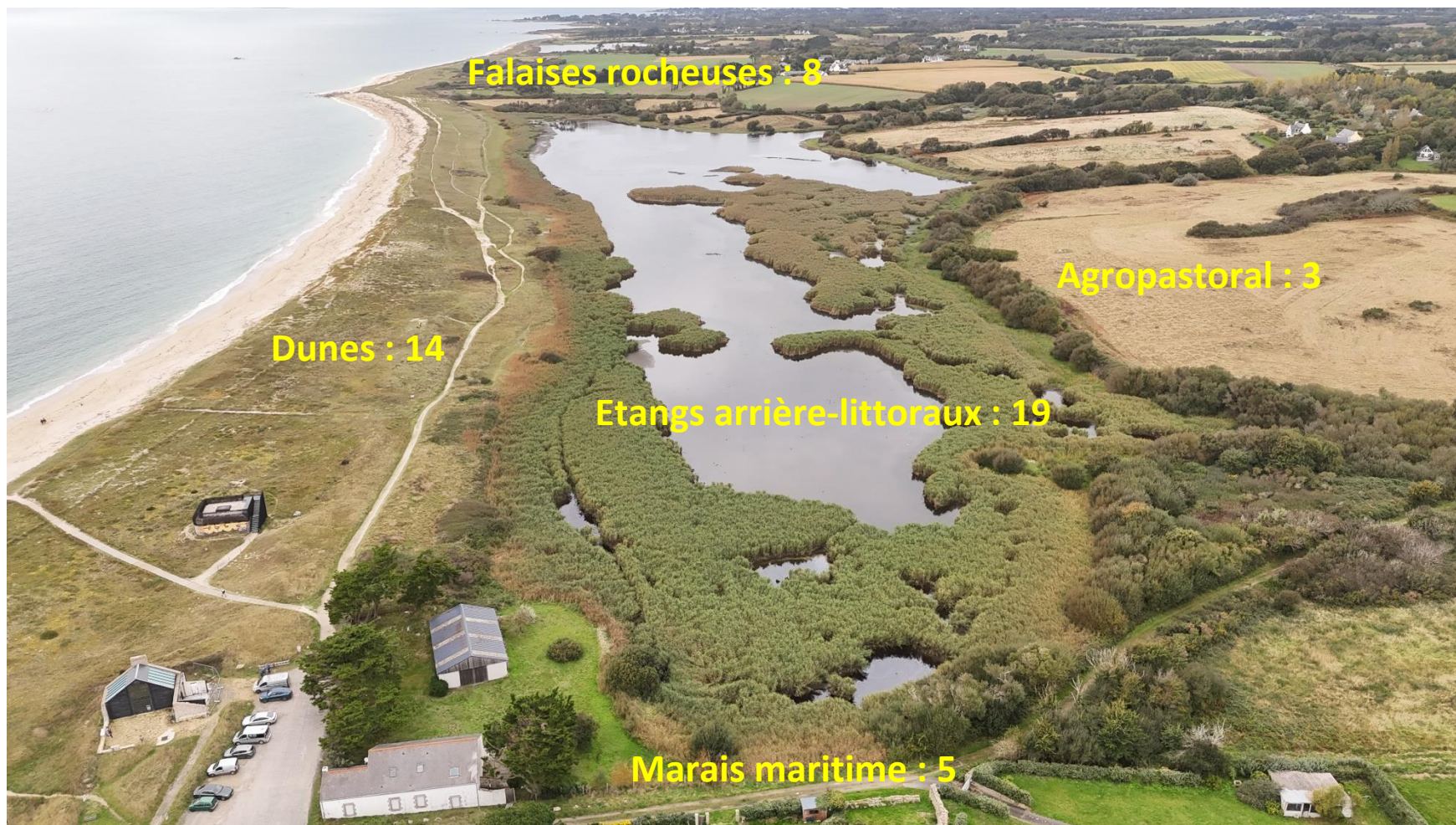
2025

- Cartographie des groupements à partir de l'analyse des photographies aériennes
- Vérification sur le terrain

3 Bilan de mise en œuvre du document d'objectifs

Amélioration des connaissances et veille scientifique sur les espèces / Suivi et évaluation des habitats et espèces et de leur état de conservation – CC1 & CC2

- Cartographie des groupements végétaux des dunes et étangs de Trévignon



- **Résultats 2024 : nombre de groupements déterminés**

3 Bilan de mise en œuvre du document d'objectifs

Amélioration des connaissances et veille scientifique sur les espèces / Suivi et évaluation des habitats et espèces et de leur état de conservation – CC1 & CC2

- Mise à jour de l'inventaire de la flore patrimoniale

Protégées nationales

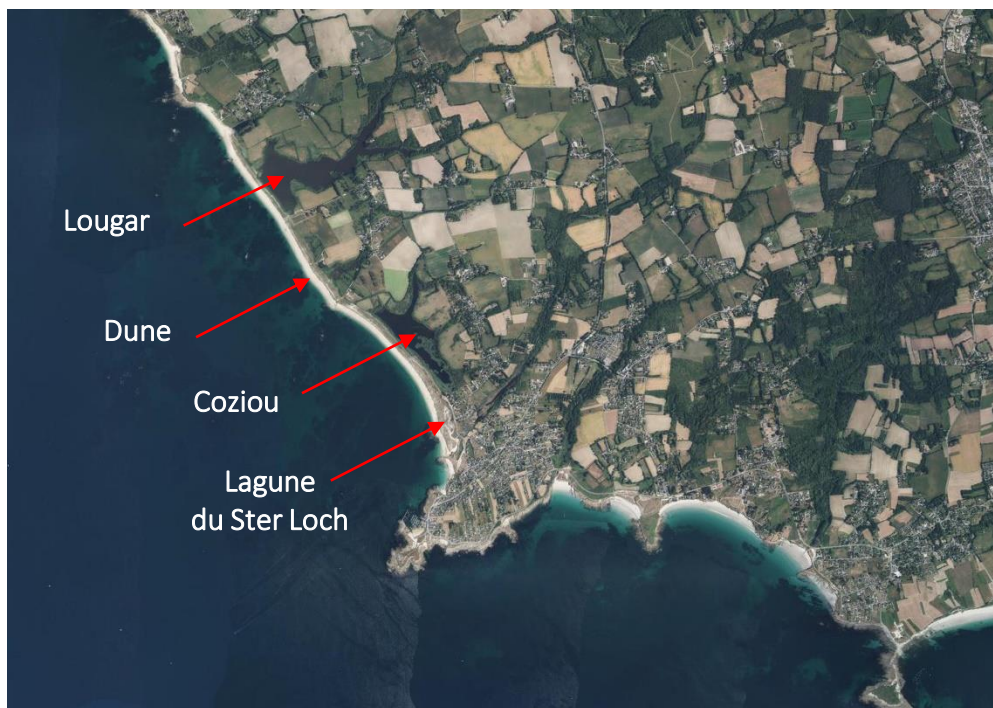
- Renouée de Ray
- Patience des rochers
- Littorelle uniflore
- Chou marin
- Asphodèle d'Arrondeau

Protégées Bretagne

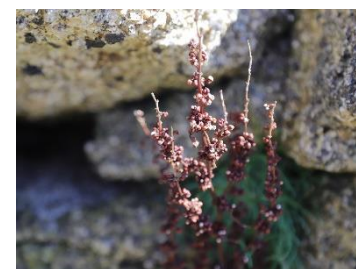
- Chardon bleu des dunes
- Renouée maritime
- Linaire des sables
- Bartsie à feuilles larges

Très rares dans le Finistère

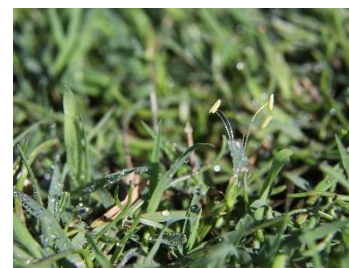
- Soude inerve
- Souchet brun
- Raisin de mer



Renouée de Ray



Patience des rochers



Littorelle uniflore



Chou marin

3 Bilan de mise en œuvre du document d'objectifs

Amélioration des connaissances et veille scientifique sur les espèces / Suivi et évaluation des habitats et espèces et de leur état de conservation – CC1 & CC2

- Suivi des passereaux nicheurs de la dune grise et des roselières (2021 – 2024)



Alouette des champs



Cisticole des joncs



Pipit farlouse



Bouscarle de Cetti



Rousserolle effarvatte



Phragmite des joncs

3 Bilan de mise en œuvre du document d'objectifs

Amélioration des connaissances et veille scientifique sur les habitats et espèces/Suivi et évaluation des espèces et habitats et de leur état de conservation - CC1 & CC2

- Protocole POPreptiles 2 de suivi temporel standardisé des reptiles : site de loc'h Coziou – étangs de Trévignon

Un protocole standardisé d'envergure nationale, déploiement régional coordonné par Bretagne Vivante

Qui vise à :

- Inventorier les espèces de reptiles présentes sur une aire géographique donnée
 - Suivre l'évolution temporelle locale des populations de reptiles
 - Contribuer à l'évaluation des tendances des populations de reptiles à l'échelle nationale
- Suivi réalisé sur trois transects (observations à vue + utilisation de plaques à reptiles)
 - Suivi réalisé entre mars et mai : 6 passages
 - Minimum de trois années de suivi pour pouvoir utiliser les données

Suivi réalisé en 2022/2023/2024 par les services civiques également en charge du suivi de la reproduction du Gravelot à collier interrompu sur le site N2000 de Trévignon, avec formation et encadrement par les salariés de Bretagne Vivante.



3 Bilan de mise en œuvre du document d'objectifs

Amélioration des connaissances et veille scientifique sur les habitats et espèces/Suivi et évaluation des espèces et habitats et de leur état de conservation - CC1 & CC2

- Protocole POPreptiles 2 de suivi temporel standardisé des reptiles : site de loc'h Coziou – étangs de Trévignon

Un suivi des reptiles réalisé à partir de trois transects en arrière du loc'h Coziou



3 Bilan de mise en œuvre du document d'objectifs

Amélioration des connaissances et veille scientifique sur les habitats et espèces/Suivi et évaluation des espèces et habitats et de leur état de conservation - CC1 & CC2

- Protocole POPreptiles 2 de suivi temporel standardisé des reptiles : site de loc'h Coziou – étangs de Trévignon

Résultats des trois années de suivi au loc'h Coziou

Occurrences annuelles des espèces de reptiles inventoriées :

Espèces inventoriées	2022	2023	2024
Vipère péliade <i>Vipera berus</i>	X	X	
Couleuvre helvétique <i>Natrix helvetica</i>	X	X	X
Orvet fragile <i>Anguilla fragilis</i>	X	X	X
Lézard à deux raies <i>Lacerta bilineata</i>	X	X	X



Vipère péliade



Couleuvre helvétique



Orvet fragile

3 Bilan de mise en œuvre du document d'objectifs

Amélioration des connaissances et veille scientifique sur les habitats et espèces/Suivi et évaluation des espèces et habitats et de leur état de conservation - CC1 & CC2

- La plateforme Faune Bretagne et son application « Naturalist »

Faune Bretagne est une plateforme conçue pour partager les observations naturalistes aussi rapidement que possible. Elle offre une occasion de collecter rapidement un très grand nombre de données de divers observateurs sur l'ensemble de la Bretagne. Tout le travail de gestion et de restitution des données est effectué automatiquement. Un comité de validation composé de naturalistes bénévoles ou salariés des associations partenaires est spécialement missionné sur l'examen de la plausibilité de toutes les observations transmises, en relation avec leurs auteurs.

Inscription sur le site
<https://www.faune-bretagne.org>



Téléchargement de
l'application Naturalist



Saisie des observations



3

Bilan de mise en œuvre du document d'objectifs Approches participatives et collaboratives

3 Bilan de mise en œuvre du document d'objectifs

Approche participative des usagers du site et acteurs locaux dans la caractérisation, l'évaluation et le suivi des activités humaines, habitats et espèces Natura 2000- CP1

➤ Evaluations d'incidences 2024

14

Demandes

6

Evaluations d'incidences

3

Projets amendés



Bilan de mise en œuvre du document d'objectifs

Approche participative des usagers du site et acteurs locaux dans la caractérisation, l'évaluation et le suivi des activités humaines, habitats et espèces Natura 2000- CP1

- Evaluations d'incidences 2024

1) Manifestations sportives

• Trail « La Trace »

Trail nature à Trégunc et Nevez, environ 1000 participants

De bons échanges avec l'organisateur ont permis de dévier les tracés des zones sensibles et prescrire des mesures qui ont été respectées (balisage avec drapeaux réutilisable, panneaux d'information, réduction du bruit...)

ZONE DE NIDIFICATION Hirondelles de rivage



Pour les protéger, merci de ne pas franchir

Rappel de la réglementation : l'Hirondelle de rivage est une espèce protégée. La perturbation intentionnelle d'une espèce protégée est passible d'une amende de 750 euros (art. R415-1 du Code de l'environnement)



Bilan de mise en œuvre du document d'objectifs

Approche participative des usagers du site et acteurs locaux dans la caractérisation, l'évaluation et le suivi des activités humaines, habitats et espèces Natura 2000- CP1

- Evaluations d'incidences 2024

2) Manifestations nautiques

Régate de Clubs des OF bretons (février 2024) – 34 embarcations

Solo Guy Cotten (mars 2024) – 30 embarcations

Trophée BPGO (mai 2024) – 35 embarcations

Rallye des Belges (mai 2024) - 25 embarcations

Rallye des entreprises (juin 2024) – 25 embarcations

Raid Aviron de Mer Pouldohan / Les Glénan – 8 embarcations

Virée des Pabouks (juin 2024) – 18 embarcations

110 miles de Concarneau (juin 2024) – 20 embarcations



Solo Guy Cotten, mars 2024 au large de Concarneau (47^e édition)

Bilan de mise en œuvre du document d'objectifs

Approche participative des usagers du site et acteurs locaux dans la caractérisation, l'évaluation et le suivi des activités humaines, habitats et espèces Natura 2000- CP1

- Evaluations d'incidences 2024

Pour les manifestations sportives, un guichet unique : la plateforme SIMS

<https://declaration-manifestations.gouv.fr/>

Si sur une seule commune ⇒ responsabilité du maire

Si sur au moins deux communes ⇒ sous-préfecture de Brest

(sp-brest-epreuves-sportives@finistere.gouv.fr)

Plateforme disposant de plusieurs fonctionnalités telles que :

- > dessiner le parcours avec l'outil cartographique intégré (positionnement signaleurs, points de ravitaillement, etc)
- > permet de savoir si potentiels conflits avec d'autres parcours
- > connaître les manifestations/ calendrier
- > gestion centralisée, etc

Prise en compte du rôle de chacun dans le processus d'instruction



4 Actualités et perspectives

Projet d'arrêté préfectoral de protection

Autour des dunes et étangs de Kerouiny

Enjeux de préservation des milieux et des espèces forts : avifaune nicheuse et hivernante, habitats dunaires, lagunes et étangs arrière-dunaire...

Périmètre d'étude **non définitif**, pourra être amené à évoluer au cours de la concertation

Localisation du site d'étude

Dunes et étangs de Trévignon



4 Actualités et perspectives

Perspectives

- Arrêté de protection de biotope site dunes et étangs de Kerouiny
- Contrats Natura 2000 terrestre et marin déposés
- Convention animation OFB
- Poursuite des actions d'entretien, de gestion des milieux...

Des questions ?



Crédits photos : ® Mairie de Trégunc - ® OFB



3 Bilan de mise en œuvre du document d'objectifs

Amélioration des connaissances sur le dérangement des espèces– SP1

